

## СООБЩЕНИЕ

О возможном установлении публичного сервитута на территории Аксайского района Ростовской области в целях эксплуатации объекта электросетевого хозяйства ВЛ-10КВ ВЛ-101 ПС АС-1

30.09.2024 г.

В соответствии со статьей 39.42 Земельного кодекса Российской Федерации Администрация Аксайского района Ростовской области извещает о рассмотрении ходатайства публичного акционерного общества «Россети Юг» о возможном установлении публичного сервитута в целях эксплуатации объекта электросетевого хозяйства ВЛ-10КВ ВЛ-101 ПС АС-1 в отношении земель, государственная собственность на которые не разграничена, а также следующих земельных участков:

№ п/п	Кадастровый номер земельного участка	Адрес земельного участка в соответствии со сведениями, содержащимися в Едином государственном реестре недвижимости
1	61:02:0090102:4524	Российская Федерация, Ростовская обл., Аксайский р-н, ст-ца Ольгинская, ул. Кузнецкая
2	61:02:0090102:4525	Российская Федерация, Ростовская обл., Аксайский р-н, ст-ца Ольгинская, ул. Кузнецкая
3	61:02:0600015:9556	Ростовская область, Аксайский р-н, в границах плана ТОО КСП "Пригородное"
4	61:02:0600015:9294	Российская Федерация, Ростовская область, Аксайский муниципальный район, Ольгинское сельское поселение, ст. Ольгинская, переулок Авиаторов
5	61:02:0600015:9020	Ростовская область, Аксайский район, в границах плана ТОО КСП "Пригородное"
6	61:02:0600015:8719	Российская Федерация, Ростовская область, Аксайский муниципальный район, Ольгинское сельское поселение, ст. Ольгинская, улица Кубанская
7	61:02:0600015:8250	Российская Федерация, Ростовская область, р-н Аксайский, ст-ца Ольгинская, 10 переулок, 2 б/1
8	61:02:0600015:8053	Российская Федерация, Ростовская область, р-н Аксайский, х Махин
9	61:02:0600015:8052	Российская Федерация, Ростовская область, р-н Аксайский, х Махин
10	61:02:0600015:8051	Российская Федерация, Ростовская область, р-н Аксайский, х Махин
11	61:02:0600015:8049	Российская Федерация, Ростовская область, р-н Аксайский, х Махин
12	61:02:0600015:8048	Российская Федерация, Ростовская область, р-н Аксайский, х Махин

13	61:02:0600015:8047	Российская Федерация, Ростовская область, р-н Аксайский, х Махин
14	61:02:0600015:8046	Российская Федерация, Ростовская область, р-н Аксайский, х Махин
15	61:02:0600015:8045	Российская Федерация, Ростовская область, р-н Аксайский, х Махин
16	61:02:0600015:7771	Ростовская область, Аксайский район, ст. Ольгинская, пер. 11-й
17	61:02:0600015:7314	Ростовская область, р-н Аксайский, ст-ца Ольгинская, пер. 10-й
18	61:02:0600015:7033 (в составе единого землепользования 61:02:0000000:355	Ростовская обл., р-н Аксайский, в границах плана земель СХПК "Колхоз "Восход"
19	61:02:0600015:6902	Ростовская область, р-н Аксайский
20	61:02:0600015:687 (в составе единого землепользования 61:02:0600015:688	61:02:0600015:687 (Ростовская обл, р-н Аксайский, ТОО КСП "Пригородное"
21	61:02:0600015:5903	Ростовская область, р-н Аксайский, х Махин
22	61:02:0600015:5451	Ростовская обл, Аксайский р-н, х Махин, ул Заречная, 4
23	61:02:0600015:5446	Ростовская обл, Аксайский р-н, х Махин, ул Заречная, 7/ переулок Радужный, 46
24	61:02:0600015:5445	Ростовская обл, Аксайский р-н, х Махин, ул Народная, 10/ переулок Радужный, 44
25	61:02:0600015:5435	Ростовская обл, Аксайский р-н, х Махин, ул Народная, 11/ переулок Радужный, 42
26	61:02:0600015:5434	Ростовская обл, Аксайский р-н, х Махин, ул Друзей, 14/переулок Радужный, 40
27	61:02:0600015:5420	Ростовская обл, Аксайский р-н, х Махин, ул Друзей, 17/ переулок Радужный, 38
28	61:02:0600015:5419	Ростовская обл, Аксайский р-н, х Махин, ул Товарищей, 18/ переулок Радужный, 35
29	61:02:0600015:4155	Ростовская область, Аксайский район, Ольгинское сельское поселение, юго-восточнее х. Махин
30	61:02:0600015:4153	Ростовская обл., Аксайский р-н, х. Махин
31	61:02:0600015:4152	Ростовская обл., Аксайский р-н, х. Махин
32	61:02:0600015:4122	Ростовская обл., р-н Аксайский, х. Махин
33	61:02:0600015:3800	Ростовская область, р-н Аксайский, х Махин, ул Набережная
34	61:02:0600015:2921	Ростовская обл., Аксайский район, ст. Ольгинская
35	61:02:0600015:2884	Ростовская обл., р-н Аксайский, ст-ца Ольгинская, 0,5 км на север от автодороги

36	61:02:0600015:2883	Ростовская обл, р-н Аксайский, ст-ца Ольгинская, 0,5 км на север от автодороги
37	61:02:0600015:2359	Ростовская обл., р-н Аксайский, ст-ца Ольгинская, ул. Степная, 62
38	61:02:0600015:2085 (в составе единого землепользования 61:02:0000000:355	Ростовская обл., р-н Аксайский, в границах плана земель СХПК "Колхоз "Восход"
39	61:02:0090102:1357	Ростовская обл., р-н Аксайский, ст-ца Ольгинская, ул. Степная, 64а
40	61:02:0090102:1356	Ростовская обл., р-н Аксайский, ст-ца Ольгинская, ул. Степная, 64
41	61:02:0600014:2236	Ростовская обл., Аксайский р-н
42	61:02:0600014:2186	Ростовская область, Аксайский район
43	61:02:0600014:1871	Ростовская область, р-н Аксайский
44	61:02:0600014:1870	Ростовская область, р-н Аксайский
45	61:02:0600014:1812	Ростовская область, р-н Аксайский
46	61:02:0600014:1811	Ростовская область, р-н Аксайский
47	61:02:0600014:1773	Ростовская область, р-н Аксайский
48	61:02:0600014:1772	Ростовская область, р-н Аксайский
49	61:02:0090301:851	Ростовская область, Аксайский р-н, х Махин, пер Ольгинский
50	61:02:0090301:842	Российская Федерация, Ростовская область, Аксайский муниципальный район, Ольгинское сельское поселение, х. Махин, пер. Ольгинский, 2Б
51	61:02:0090301:841	Ростовская область, Аксайский район, х. Махин, пересечение ул. Атаманская и переулка Ольгинский
52	61:02:0090301:840	Ростовская область, Аксайский район, х. Махин
53	61:02:0090301:830	Ростовская область, р-н Аксайский, х Махин, пер Ольгинский
54	61:02:0090301:815	Ростовская область, р-н Аксайский, х. Махин, ул. Набережная
55	61:02:0090301:599	Ростовская область, р-н Аксайский, х Махин, ул Набережная, 22
56	61:02:0090301:588	Ростовская область, р-н Аксайский, х Махин, ул Набережная
57	61:02:0090301:576	Ростовская область, р-н Аксайский, х Махин, ул Набережная, 22
58	61:02:0090301:456	Ростовская область, р-н Аксайский, х. Махин, пер. Ольгинский, 1
59	61:02:0090301:24	Ростовская обл., р-н Аксайский, х. Махин, пер. Ольгинский, 2 а
60	61:02:0090301:212	Ростовская область, Аксайский район, х. Махин, ул. Набережная, 8а

61	61:02:0090301:21	Ростовская обл., р-н Аксайский, х. Махин, пер. Ольгинский, 3
62	61:02:0090301:20	Ростовская обл., р-н Аксайский, х. Махин, ул. Набережная, 6
63	61:02:0090301:146	Ростовская обл., р-н Аксайский, х. Махин, ул. Атаманская, 14
64	61:02:0090103:789	Ростовская область, Аксайский район, ст. Ольгинская, 7-й переулок, 3
65	61:02:0090103:784	Ростовская обл., р-н Аксайский, ст-ца Ольгинская, ул. Нижнелуговая, 63
66	61:02:0090103:778	Ростовская обл., р-н Аксайский, ст-ца Ольгинская, ул. Нижне-Луговая, 53
67	61:02:0090103:777	Ростовская обл., р-н Аксайский, ст-ца Ольгинская, ул. Нижне-Луговая, 51
68	61:02:0090103:776	Ростовская обл., р-н Аксайский, ст-ца Ольгинская, ул. Нижне-Луговая, 5
69	61:02:0090103:757	Ростовская обл., р-н Аксайский, ст-ца Ольгинская, ул. Нижнелуговая, 31
70	61:02:0090103:751	Ростовская обл., р-н Аксайский, ст. Ольгинская, ул. Нижне-Луговая, 25
71	61:02:0090103:747	Ростовская обл., р-н Аксайский, ст-ца Ольгинская, ул. Нижнелуговая, 21
72	61:02:0090103:72	Ростовская обл., р-н Аксайский, ст. Ольгинская, пер. 8, 6
73	61:02:0090103:457	Ростовская обл., р-н Аксайский, ст. Ольгинская, ул. Верхнелуговая, 13
74	61:02:0090103:388	Ростовская обл., р-н Аксайский, ст. Ольгинская, 8-й переулок, 4
75	61:02:0090103:3621	Ростовская область, Аксайский район, ст-ца Ольгинская, ул. Н.Луговая,33
76	61:02:0090103:3591	Ростовская область, Аксайский район, станица Ольгинская, ул. Нижне-Луговая
77	61:02:0090103:3558	Ростовская область, Аксайский район, ст-ца Ольгинская, ул. Нижне-Луговая, № 7
78	61:02:0090103:3553	Российская Федерация, Ростовская область, Аксайский муниципальный район, Ольгинское сельское поселение, ст. Ольгинская, 7-й переулок, 2 В.
79	61:02:0090103:3544	Ростовская область, Аксайский район, ст-ца Ольгинская, пер. 7-й, д. 3
80	61:02:0090103:3543	Ростовская область, Аксайский район, ст-ца Ольгинская, пер. 7-й, д. 3
81	61:02:0090103:3532	Российская Федерация, Ростовская область, Аксайский муниципальный район, Ольгинское

		сельское поселение, ст-ца Ольгинская, 8-й переулок, 2В
82	61:02:0090103:3531	Российская Федерация, Ростовская область, Аксайский муниципальный район, Ольгинское сельское поселение, ст-ца Ольгинская, 8-й переулок, 2Б
83	61:02:0090103:3530	Российская Федерация, Ростовская область, Аксайский муниципальный район, Ольгинское сельское поселение, ст. Ольгинская, 8-й переулок, 2 А
84	61:02:0090103:3529	Ростовская область, р-н Аксайский, ст-ца Ольгинская, ул. Нижне-Луговая
85	61:02:0090103:3485	Ростовская область, Аксайский район, ст-ца Ольгинская, пер. 8-й, в районе дома № 6 а
86	61:02:0090103:3462	Российская Федерация, Ростовская обл., Аксайский муниципальный р-н, Ольгинское сельское поселение, ст-ца Ольгинская, ул. Нижне-Луговая, 61Д
87	61:02:0090103:3421	Российская Федерация, Ростовская область, Аксайский муниципальный район, Ольгинское сельское поселение, с. Ольгинская, 8-й переулок, 8
88	61:02:0090103:3420	Российская Федерация, Ростовская область, Аксайский муниципальный район, Ольгинское сельское поселение, ст. Ольгинская, 8 переулок, 8А
89	61:02:0090103:3403	Российская Федерация, Ростовская область, Аксайский район, ст-ца Ольгинская, ул. Нижне-Луговая, 45
90	61:02:0090103:3177	Российская Федерация, Ростовская область, Аксайский муниципальный район, Ольгинское сельское поселение, ст-ца Ольгинская, 8-й переулок, 1 г
91	61:02:0090103:3170	Российская Федерация, Ростовская область, Аксайский муниципальный район, Ольгинское сельское поселение, ст. Ольгинская, 8 переулок, 6А
92	61:02:0090103:3169	Российская Федерация, Ростовская область, Аксайский муниципальный район, Ольгинское сельское поселение, ст. Ольгинская, ул. Красноармейская, 123
93	61:02:0090103:3168	Российская Федерация, Ростовская область, Аксайский муниципальный район, Ольгинское сельское поселение ст. Ольгинская, 8 переулок, 6Б
94	61:02:0090103:3133	Ростовская область, р-н Аксайский, ст-ца Ольгинская, ул. Нижне-Луговая, 39
95	61:02:0090103:3131	Ростовская область, р-н Аксайский, ст-ца Ольгинская, 8 переулок, 2

96	61:02:0090103:3128	Ростовская область, р-н Аксайский, ст-ца Ольгинская, ул. Нижне-Луговая, 41
97	61:02:0090103:3127	Ростовская область, р-н Аксайский, ст-ца Ольгинская, ул. Верхне-Луговая, 15
98	61:02:0090103:31	Ростовская обл., р-н Аксайский, ст. Ольгинская, ул. Н.Луговая, 61
99	61:02:0090103:3053	Ростовская область, р-н Аксайский, ст-ца Ольгинская, ул Верхне-Луговая
100	61:02:0090103:2969	Ростовская область, Аксайский район, ст. Ольгинская, ул. Красноармейская, 159 в
101	61:02:0090103:295	Ростовская обл., р-н Аксайский, ст. Ольгинская, ул. В.Луговая, 75 а
102	61:02:0090103:25	Ростовская обл., р-н Аксайский, ст-ца Ольгинская, ул. Н.Луговая, 49
103	61:02:0090103:2466	Ростовская область, р-н Аксайский, ст-ца Ольгинская, 7-й переулок, 2б
104	61:02:0090103:2441	Ростовская область, Аксайский район, ст. Ольгинская, ул. Нижне-Луговая, 14а
105	61:02:0090103:2438	Ростовская обл., р-н Аксайский, ст. Ольгинская, ул. Нижне-Луговая, 9
106	61:02:0090103:2415	Ростовская обл., р-н Аксайский, ст-ца Ольгинская, 8-й переулок, 1а
107	61:02:0090103:2406	Ростовская обл., Аксайский р-н, ст. Ольгинская, ул. Нижне-Луговая, 59
108	61:02:0090103:2405	Ростовская обл., Аксайский р-н, ст. Ольгинская, ул. Нижне-Луговая, 59б
109	61:02:0090103:2404	Ростовская обл., Аксайский р-н, ст. Ольгинская, ул. Нижне-Луговая, 59а
110	61:02:0090103:1936	Ростовская обл., р-н Аксайский, ст-ца Ольгинская, ул. Нижне-Луговая, 37
111	61:02:0090103:1922	Ростовская обл., р-н Аксайский, ст-ца Ольгинская, ул. Нижне-Луговая, 27
112	61:02:0090103:18	Ростовская обл., р-н Аксайский, ст. Ольгинская, ул. Н.Луговая, 35
113	61:02:0090103:17	Ростовская обл., р-н Аксайский, ст. Ольгинская, ул. Н.Луговая, 33
114	61:02:0090103:12	Ростовская область, р-н Аксайский, ст. Ольгинская, ул. Н.Луговая, 23
115	61:02:0090102:326	Ростовская обл., р-н Аксайский, ст-ца Ольгинская, пер. 7-й, 5, кв. 2
116	61:02:0090101:1195	61:02:0090101:1195 (Ростовская обл., р-н Аксайский, ст-ца Ольгинская, ул. Нижне-Луговая, 13
117	61:02:0090101:1193	Ростовская обл., р-н Аксайский, ст-ца Ольгинская, ул. Н.Луговая, 15

118	61:02:0090101:1185	Ростовская область, Аксайский район, ст-ца Ольгинская, ул. Нижне-Луговая, 29
119	61:02:0090101:1173	Ростовская обл., р-н Аксайский, ст-ца Ольгинская, ул. Нижне-Луговая, 43
120	61:02:0000000:7448	Ростовская обл, Аксайский р-н, ст. Ольгинская, 7 переулок, д. 1, кв.1
121	61:02:0090102:998	Ростовская обл., р-н Аксайский, ст-ца Ольгинская, пер. Новый, 5
122	61:02:0090102:994	Ростовская обл., р-н Аксайский, ст-ца Ольгинская, пер. Новый, 3а
123	61:02:0090102:993	Ростовская область, р-н Аксайский, ст-ца Ольгинская, переулок Новый, 3
124	61:02:0090102:918	Ростовская обл., р-н Аксайский, ст-ца Ольгинская, пер. 5-й, 7
125	61:02:0090102:909	Ростовская обл., р-н Аксайский, ст-ца Ольгинская, пер. 5-й, 21
126	61:02:0090102:907	Ростовская обл., р-н Аксайский, ст-ца Ольгинская, пер. 5-й, 19
127	61:02:0090102:901	Ростовская обл., р-н Аксайский, ст-ца Ольгинская, пер. 5-й, 11
128	61:02:0090102:818	Ростовская обл., р-н Аксайский, ст-ца Ольгинская, пер.4,37
129	61:02:0090102:806	Ростовская обл., р-н Аксайский, ст-ца Ольгинская, пер. Водный, 8
130	61:02:0090102:69	Ростовская обл., р-н Аксайский, ст-ца Ольгинская, ул. Ленина, 152
131	61:02:0090102:633	Ростовская обл., р-н Аксайский, ст-ца Ольгинская, ул. Кузнецкая, 116
132	61:02:0090102:628	Ростовская обл., р-н Аксайский, ст-ца Ольгинская, ул. Кузнецкая, 106
133	61:02:0090102:59	Ростовская обл., р-н Аксайский, ст-ца Ольгинская, ул. Широкая, 115
134	61:02:0090102:58	Ростовская обл., р-н Аксайский, ст-ца Ольгинская, ул. Широкая, 113
135	61:02:0090102:487	Ростовская обл., р-н Аксайский, ст-ца Ольгинская, ул. Кузнецкая, 92
136	61:02:0090102:483	Ростовская область, Аксайский район, ст. Ольгинская, ул. Кузнецкая, 84
137	61:02:0090102:481	Ростовская обл, р-н Аксайский, ст-ца Ольгинская, ул Кузнецкая, 80
138	61:02:0090102:475	Ростовская обл., р-н Аксайский, ст-ца Ольгинская, ул. Кузнецкая, 68
139	61:02:0090102:466	Ростовская обл., р-н Аксайский, ст-ца Ольгинская, ул. Кузнецкая, 52

140	61:02:0090102:4473	Ростовская область, Аксайский район, ст-ца Ольгинская, ул. Кузнецкая, 112
141	61:02:0090102:4458	Российская Федерация, Ростовская область, Аксайский муниципальный район, Ольгинское сельское поселение, ст. Ольгинская, ул. Кузнецкая, 74
142	61:02:0090102:4457	Российская Федерация, Ростовская обл., Аксайский р-н, ст-ца Ольгинская, пер. Новый
143	61:02:0090102:445	Ростовская обл., р-н Аксайский, ст-ца Ольгинская, 5-й переулок, 13
144	61:02:0090102:4439	Российская Федерация, Ростовская область, Аксайский район, ст-ца Ольгинская
145	61:02:0090102:4425	Российская Федерация, Ростовская область, Аксайский муниципальный район, Ольгинское сельское поселение, ст. Ольгинская, ул. Кузнецкая, 57. Б
146	61:02:0090102:4404	Российская Федерация, Ростовская область, Аксайский муниципальный район, Ольгинское сельское поселение, ст.Ольгинская, ул.Кузнецкая, 76
147	61:02:0090102:4389	Российская Федерация, Ростовская область, Аксайский муниципальный район, Ольгинское сельское поселение, ст. Ольгинская, ул. Кузнецкая, д 58
148	61:02:0090102:4365	Ростовская обл., р-н Аксайский, ст-ца Ольгинская, ул. Кузнецкая, 124
149	61:02:0090102:4364	Ростовская область, Аксайский р-н, ст-ца Ольгинская, ул. Кузнецкая, 122
150	61:02:0090102:4358	Ростовская область, Аксайский район, ст-ца Ольгинская, ул. Кузнецкая, 122-а
151	61:02:0090102:4340	Ростовская обл., Аксайский р-н, ст-ца Ольгинская, ул. Широкая, 119
152	61:02:0090102:4290	Ростовская обл., р-н Аксайский, ст-ца Ольгинская, ул. Широкая, 133
153	61:02:0090102:4287	Российская Федерация, Ростовская область, Аксайский муниципальный район, Ольгинское сельское поселение, ст. Ольгинская, ул. Кузнецкая, 50А
154	61:02:0090102:4286	Российская Федерация, Ростовская область, Аксайский муниципальный район, Ольгинское сельское поселение, ст. Ольгинская, ул. Кузнецкая, 50
155	61:02:0090102:3946	Ростовская область, р-н Аксайский, ст-ца Ольгинская, пер 5-й



156	61:02:0090102:3945	Ростовская область, р-н Аксайский, ст-ца Ольгинская, пер 5-й
157	61:02:0090102:3911	Российская Федерация, Ростовская область, Аксайский муниципальный район, Ольгинское сельское поселение, ст. Ольгинская, ул. Кузнецкая, 72
158	61:02:0090102:3886	Российская Федерация, Ростовская область, Аксайский муниципальный район, Ольгинское сельское поселение, ст. Ольгинская, ул. Кузнецкая, 78
159	61:02:0090102:3869	Российская Федерация, Ростовская область, Аксайский муниципальный район, Ольгинское сельское поселение, ст. Ольгинская, ул. Широкая, 123А
160	61:02:0090102:3868	Ростовская область, р-н Аксайский, ст-ца Ольгинская, ул Широкая
161	61:02:0090102:3865	Ростовская область, р-н Аксайский, ст-ца Ольгинская, ул Широкая, 101
162	61:02:0090102:3816	Российская Федерация, Ростовская область, Аксайский муниципальный район, Ольгинское сельское поселение, ст. Ольгинская, 5 переулок, 15
163	61:02:0090102:3815	Российская Федерация, Ростовская область, Аксайский муниципальный район, Ольгинское сельское поселение, ст. Ольгинская, 5 переулок, 15а
164	61:02:0090102:3753	Ростовская область, р-н Аксайский, ст. Ольгинская, ул. Кузнецкая, 70
165	61:02:0090102:3741	Ростовская область, Аксайский район, ст. Ольгинская, ул. Кузнецкая, 60
166	61:02:0090102:3740	Ростовская область, Аксайский район, ст. Ольгинская, ул. Кузнецкая, 60 а
167	61:02:0090102:3703	Ростовская область, р-н Аксайский, ст-ца Ольгинская, ул. Ленина, 152 г
168	61:02:0090102:3685	Ростовская область, р-н Аксайский, ст-ца Ольгинская, ул. Широкая, 93 а
169	61:02:0090102:3684	Ростовская область, р-н Аксайский, ст-ца Ольгинская, ул Широкая, 93
170	61:02:0090102:3683	Ростовская область, Аксайский район, ст. Ольгинская, ул Широкая, 93 б
171	61:02:0090102:3682	Ростовская область, р-н Аксайский, ст-ца Ольгинская, ул Широкая, 111
172	61:02:0090102:3680	Ростовская область, Аксайский район, ст. Ольгинская, ул. Широкая, 87 а
173	61:02:0090102:3679	Ростовская область, р-н Аксайский, ст-ца Ольгинская, ул. Широкая, 87

174	61:02:0090102:3667	Российская Федерация, Ростовская область, Аксайский муниципальный район, Ольгинское сельское поселение, ст. Ольгинская, пер. Новый, 7Б
175	61:02:0090102:3629	Ростовская обл., Аксайский р-н, ст. Ольгинская, ул. Кузнецкая, 98
176	61:02:0090102:3627	Ростовская область, р-н Аксайский, ст-ца Ольгинская, ул. Кузнецкая, 66
177	61:02:0090102:3576	Ростовская область, Аксайский район, ст-ца Ольгинская, ул. Широкая, 127
178	61:02:0090102:3575	Ростовская область, р-н Аксайский, ст-ца Ольгинская, ул. Широкая, 127а
179	61:02:0090102:3565	Ростовская область, Аксайский район, ст. Ольгинская, ул. Кузнецкая, 72 а
180	61:02:0090102:3539	Ростовская область, р-н Аксайский, ст. Ольгинская, ул. Широкая, 7-й переулок
181	61:02:0090102:3536	Ростовская область, р-н Аксайский, ст-ца Ольгинская, пер. 5-й, 23
182	61:02:0090102:3533	Ростовская область, Аксайский район, ст. Ольгинская, 4-й переулок, в районе детского сада "Светлячок"
183	61:02:0090102:3498	Ростовская область, р-н Аксайский, ст-ца Ольгинская, ул. Кузнецкая, 86
184	61:02:0090102:3484	Ростовская область, р-н Аксайский, ст-ца Ольгинская, ул. Кузнецкая, 88
185	61:02:0090102:3433	Ростовская область, р-н Аксайский, ст-ца Ольгинская, ул. Широкая, 89-а
186	61:02:0090102:3432	Ростовская область, р-н Аксайский, ст-ца Ольгинская, ул. Широкая, 89
187	61:02:0090102:3431	Ростовская область, р-н Аксайский, ст-ца Ольгинская, ул. Кузнецкая, 82-а
188	61:02:0090102:3429	Ростовская область, р-н Аксайский, ст-ца Ольгинская, ул. Кузнецкая, 82
189	61:02:0090102:3376	Ростовская область, Аксайский р-н, ст. Ольгинская, ул. Кузнецкая, 56-а
190	61:02:0090102:3375	Ростовская обл., р-н Аксайский, ст. Ольгинская, ул. Кузнецкая, 56
191	61:02:0090102:3031	Ростовская обл., р-н Аксайский, ст-ца Ольгинская, ул. Широкая, № 81
192	61:02:0090102:3030	Ростовская область, р-н Аксайский, ст-ца Ольгинская, ул. Широкая, 81-а
193	61:02:0090102:2944	Ростовская обл., Аксайский р-н, ст. Ольгинская ул. Широкая 123
194	61:02:0090102:2939	Ростовская область, Аксайский р-н, ст-ца Ольгинская, ул. Кузнецкая, 54

195	61:02:0090102:2929	Российская Федерация, Ростовская область, Аксайский муниципальный район, Ольгинское сельское поселение, ст. Ольгинская, ул. Ленина, 152
196	61:02:0090102:2787	Ростовская обл., р-н Аксайский, ст. Ольгинская, 2-й переулок, 16
197	61:02:0090102:2711	Ростовская обл., р-н Аксайский, ст. Ольгинская, ул. Широкая, 97
198	61:02:0090102:2710	Ростовская обл., р-н Аксайский, ст. Ольгинская, ул. Широкая, 97-а
199	61:02:0090102:2708	Ростовская обл., Аксайский р-н, ст. Ольгинская, ул. Кузнецкая, 96/23-а
200	61:02:0090102:2700	Ростовская область, Аксайский район, ст. Ольгинская, ул. Широкая, 166-а
201	61:02:0090102:27	Ростовская обл., р-н Аксайский, ст-ца Ольгинская, пер. 8-й, 16
202	61:02:0090102:2699	Ростовская область, Аксайский район, ст. Ольгинская, ул. Широкая, 166
203	61:02:0090102:2696	Ростовская обл., р-н Аксайский, ст. Ольгинская, ул. Кузнецкая, 104/26-а
204	61:02:0090102:2149	Ростовская область, Аксайский район, ст. Ольгинская, ул. Кузнецкая, 90
205	61:02:0090102:2142	Ростовская область, Аксайский район, ст. Ольгинская, ул. Широкая, 97/11-б
206	61:02:0090102:2134	Ростовская обл., р-н Аксайский, ст. Ольгинская, ул. Широкая, 121
207	61:02:0090102:2101	Ростовская область, Аксайский район, ст. Ольгинская, ул. Широкая, 83
208	61:02:0090102:2084	Ростовская обл., р-н Аксайский, ст-ца Ольгинская, ул. Широкая, 73
209	61:02:0090102:2080	Ростовская обл., р-н Аксайский, ст. Ольгинская, пер. Новый, 5/109-А
210	61:02:0090102:2079	Ростовская область, Аксайский район, ст. Ольгинская, ул. Широкая, 131 а
211	61:02:0090102:2078	Ростовская область, Аксайский район, ст. Ольгинская, ул. Широкая, 131
212	61:02:0090102:2068	Ростовская обл., р-н Аксайский, ст-ца Ольгинская, ул. Молодежная, 1/1
213	61:02:0090102:1532	Ростовская обл., р-н Аксайский, ст-ца Ольгинская, ул. Ленина, 152-в
214	61:02:0090102:1517	Ростовская обл., р-н Аксайский, ст-ца Ольгинская, ул. Молодежная, 30
215	61:02:0090102:1512	Ростовская обл., р-н Аксайский, ст. Ольгинская, ул. Молодежная, 13

216	61:02:0090102:1482	Ростовская обл., р-н Аксайский, ст-ца Ольгинская, ул. Широкая, 91
217	61:02:0090102:1476	Ростовская область, Аксайский район, ст. Ольгинская, ул. Широкая, 85
218	61:02:0090102:1469	Российская Федерация, Ростовская область, Аксайский муниципальный район, Ольгинское сельское поселение, станица Ольгинская, ул. Широкая, 77
219	61:02:0090102:1468	Ростовская область, Аксайский район, ст-ца Ольгинская, ул. Широкая, 75
220	61:02:0090102:1388	Ростовская обл., р-н Аксайский, ст-ца Ольгинская, ул. Широкая, 117
221	61:02:0090102:1381	Ростовская обл., р-н Аксайский, ст-ца Ольгинская, ул. Широкая, 111
222	61:02:0090102:1379	Ростовская обл., р-н Аксайский, ст-ца Ольгинская, ул. Широкая, 109
223	61:02:0090102:1377	Ростовская обл., р-н Аксайский, ст-ца Ольгинская, ул. Широкая, 107
224	61:02:0090102:1375	Ростовская обл., р-н Аксайский, ст Ольгинская, ул. Широкая, 105
225	61:02:0090102:1373	Ростовская обл., р-н Аксайский, ст-ца Ольгинская, ул. Широкая, 103
226	61:02:0090102:1116	Ростовская обл., р-н Аксайский, ст. Ольгинская, ул. Кузнецкая, 98
227	61:02:0090102:1114	Ростовская обл., р-н Аксайский, ст. Ольгинская, ул. Кузнецкая, 94
228	61:02:0090102:1084	Ростовская обл., р-н Аксайский, ст-ца Ольгинская, ул. Кузнецкая, 64
229	61:02:0090102:1082	Ростовская область, Аксайский район, ст-ца Ольгинская, ул. Кузнецкая, 62
230	61:02:0090102:1075	Ростовская обл., р-н Аксайский, ст-ца Ольгинская, ул. Кузнецкая, 55б
231	61:02:0090102:1067	Ростовская обл., р-н Аксайский, ст-ца Ольгинская, ул. Кузнецкая, 48
232	61:02:0090102:1029	Ростовская обл., р-н Аксайский, ст. Ольгинская, ул. Кузнецкая, 120
233	61:02:0090102:1027	Ростовская обл., р-н Аксайский, ст-ца Ольгинская, ул. Кузнецкая, 118
234	61:02:0090102:1025	Ростовская обл., р-н Аксайский, ст. Ольгинская, ул. Кузнецкая, 114
235	61:02:0090102:1023	Ростовская обл., р-н Аксайский, ст-ца Ольгинская, ул. Кузнецкая, 110
236	61:02:0090102:1020	Ростовская обл., р-н Аксайский, ст Ольгинская, ул. Кузнецкая, 108

237	61:02:0090102:1017	Ростовская обл., р-н Аксайский, ст-ца Ольгинская, ул. Кузнецкая, 102
238	61:02:0090102:1016	Ростовская обл., р-н Аксайский, ст-ца Ольгинская, ул. Кузнецкая, 100
239	61:02:0090101:2047	Ростовская область, р-н Аксайский, ст-ца Ольгинская, ул Широкая, 129
240	61:02:0090101:1841	Ростовская обл., р-н Аксайский, ст-ца Ольгинская, пер. 5-й, 9
241	61:02:0090102:290	Ростовская обл., р-н Аксайский, ст-ца Ольгинская, ул. Широкая, 51
242	61:02:0090101:629	Ростовская обл., р-н Аксайский, ст-ца Ольгинская, ул. Красноармейская, 57
243	61:02:0090101:623	Ростовская обл., р-н Аксайский, ст-ца Ольгинская, ул. Красноармейская, 47
244	61:02:0090101:619	Ростовская обл., р-н Аксайский, ст-ца Ольгинская, ул. Красноармейская, 43
245	61:02:0090101:612	Ростовская обл., р-н Аксайский, ст-ца Ольгинская, ул. Красноармейская, 37
246	61:02:0090101:600	Ростовская обл., р-н Аксайский, ст. Ольгинская, ул. Красноармейская, 29
247	61:02:0090101:595	Ростовская обл., р-н Аксайский, ст-ца Ольгинская, ул. Красноармейская, 24
248	61:02:0090101:522	Ростовская обл., р-н Аксайский, ст-ца Ольгинская, пер. 9-й, 10
249	61:02:0090101:4346	Российская Федерация, Ростовская область, Аксайский р-н, ст-ца Ольгинская, пер.10-й
250	61:02:0090101:4345	Российская Федерация, Ростовская область, Аксайский р-н, ст-ца Ольгинская, пер.10-й
251	61:02:0090101:4340	Российская Федерация, Ростовская область, Аксайский муниципальный район, ст-ца Ольгинская, ул Широкая, д 71 В
252	61:02:0090101:4333	Российская Федерация, Ростовская область, Аксайский муниципальный район, Ольгинское сельское поселение, ст. Ольгинская, 11-й переулок, 1
253	61:02:0090101:4304	Российская Федерация, Ростовская область, Аксайский муниципальный район, Ольгинское сельское поселение, ст. Ольгинская, ул. Широкая, 71 В
254	61:02:0090101:4299	Российская Федерация, Ростовская область, Аксайский муниципальный район, Ольгинское сельское поселение, ст. Ольгинская, ул. Широкая, 71
255	61:02:0090101:4298	Российская Федерация, Ростовская область, Аксайский муниципальный район, Ольгинское

		сельское поселение, ст. Ольгинская, ул. Широкая, 71 Б
256	61:02:0090101:4258	Российская Федерация, Ростовская область, Аксайский муниципальный район, Ольгинское сельское поселение, ст. Ольгинская, ул. Красноармейская, д. 41
257	61:02:0090101:4256	Ростовская область, Аксайский район, ст-ца Ольгинская, пересечение ул. Широкая и 9-го переулка
258	61:02:0090101:4255	Ростовская область, Аксайский район, ст-ца Ольгинская, пересечение ул. Ленина и 9-го переулка
259	61:02:0090101:4242	Российская Федерация, Ростовская область, Аксайский р-н, ст-ца Ольгинская, ул. Красноармейская
260	61:02:0090101:4226	Российская Федерация, Ростовская область, Аксайский муниципальный район, Ольгинское сельское поселение, ст. Ольгинская, 9 переулок, д. 12 Б
261	61:02:0090101:4225	Российская Федерация, Ростовская область, Аксайский район, ст-ца Ольгинская, пер. 9-й
262	61:02:0090101:4205	Российская Федерация, Ростовская обл., Аксайский р-н, ст-ца Ольгинская, ул. Красноармейская
263	61:02:0090101:4194	Российская Федерация, Ростовская область, Аксайский муниципальный район, Ольгинское сельское поселение, ст. Ольгинская, 10 переулок, 7 А
264	61:02:0090101:4193	Российская Федерация, Ростовская область, Аксайский муниципальный район, ст. Ольгинская, 10 переулок, д. 7
265	61:02:0090101:4188	Ростовская область, Аксайский р-н, ст-ца Ольгинская, ул. Красноармейская, 51
266	61:02:0090101:4	Ростовская обл., р-н Аксайский, ст-ца Ольгинская, ул. Широкая, 63
267	61:02:0090101:3955	Российская Федерация, Ростовская область, Аксайский муниципальный район, Ольгинское сельское поселение, ст. Ольгинская, ул. Верхне-Луговая, 4А
268	61:02:0090101:3925	Ростовская область, р-н Аксайский, ст-ца Ольгинская, ул. Ленина
269	61:02:0090101:3924	Ростовская область, р-н Аксайский, ст-ца Ольгинская, ул. Ленина
270	61:02:0090101:3834	Ростовская область, Аксайский район, ст. Ольгинская, 11 переулок, 2 а

271	61:02:0090101:3831	Ростовская область, р-н Аксайский, ст-ца Ольгинская, ул. Верхне-Луговая, 1-а
272	61:02:0090101:3830	Ростовская область, р-н Аксайский, ст-ца Ольгинская
273	61:02:0090101:3812	Ростовская область, Аксайский район, ст. Ольгинская, переулок 10-й, 1 г
274	61:02:0090101:3811	Российская Федерация, Ростовская область, Аксайский муниципальный район, Ольгинское сельское поселение, ст. Ольгинская, 10 переулок, 1 Б
275	61:02:0090101:3801	Ростовская область, р-н Аксайский, ст-ца Ольгинская, ул Красноармейская, 55
276	61:02:0090101:3795	Ростовская область, р-н Аксайский, ст. Ольгинская, 10 переулок, 1 д
277	61:02:0090101:3769	Ростовская область, Аксайский район, ст. Ольгинская, ул. Красноармейская, 25
278	61:02:0090101:3735	Ростовская обл, Аксайский р-н, ст-ца Ольгинская, к северо-востоку от земельного участка 61:02:0090101:3632
279	61:02:0090101:3733	Ростовская область, Аксайский район, ст. Ольгинская, 9 переулок, 2 а
280	61:02:0090101:3723	Ростовская обл., Аксайский р-н, ст. Ольгинская, пер. 11-й, 3
281	61:02:0090101:3722	Ростовская обл., Аксайский р-н, ст. Ольгинская, 11 переулок, 3а
282	61:02:0090101:3719	Ростовская обл, Аксайский р-н, ст-ца Ольгинская, 11 переулок, 1а
283	61:02:0090101:3707	Ростовская область, р-н Аксайский, ст-ца Ольгинская, ул Красноармейская, 53
284	61:02:0090101:3687	Ростовская область, Аксайский район, ст. Ольгинская, 10 переулок, 2 б
285	61:02:0090101:3679	Ростовская область, Аксайский район, ст. Ольгинская, 10 переулок, 1в
286	61:02:0090101:3660	Ростовская область, Аксайский район, ст. Ольгинская, ул. Красноармейская, 59
287	61:02:0090101:3632	Ростовская область, р-н Аксайский, ст-ца Ольгинская, ул. Верхне-Луговая, 2
288	61:02:0090101:348 (в составе единого землепользования 61:02:0090101:349	Ростовская обл., р-н Аксайский, ст-ца Ольгинская, ул. Ленина, 78
289	61:02:0090101:3440	Ростовская область, р-н Аксайский, ст-ца Ольгинская, ул. Ленина, 78, корпус № 2
290	61:02:0090101:3438	Ростовская область, р-н Аксайский, ст-ца Ольгинская, ул. Широкая, 71 а

291	61:02:0090101:3433	Ростовская обл., Аксайский район, ст. Ольгинская, ул. Красноармейская, 95
292	61:02:0090101:3417	Ростовская область, Аксайский район, ст-ца Ольгинская, пер. 9-й, № 2/18 а
293	61:02:0090101:3416	Ростовская область, Аксайский район, ст. Ольгинская, 9-й переулок, 2 б
294	61:02:0090101:3397	Ростовская обл., р-н Аксайский, ст. Ольгинская, ул. Широкая, 67
295	61:02:0090101:3387	Ростовская обл., р-н Аксайский, ст-ца Ольгинская, ул. Верхне-Луговая, 5, кв.2
296	61:02:0090101:3386	Ростовская обл., р-н Аксайский, ст-ца Ольгинская, ул. Верхне-Луговая, 5, кв. 1
297	61:02:0090101:335	Ростовская обл., р-н Аксайский, ст-ца Ольгинская, пер. 9-й, 12
298	61:02:0090101:306 (в составе единого землепользования 61:02:0090101:349	Ростовская обл., р-н Аксайский, ст-ца Ольгинская, ул. Ленина, 78
299	61:02:0090101:282	Ростовская обл., р-н Аксайский, ст-ца Ольгинская, ул. Верхне-Луговая, 11
300	61:02:0090101:237	Ростовская обл., р-н Аксайский, ст-ца Ольгинская, ул. Красноармейская, 35
301	61:02:0090101:2163	Ростовская обл., р-н Аксайский, ст-ца Ольгинская, 10-й переулок, 1
302	61:02:0090101:2146	Ростовская обл., р-н Аксайский, ст-ца Ольгинская, ул. Красноармейская, 45
303	61:02:0090101:2117	Ростовская обл., р-н Аксайский, ст-ца Ольгинская, ул. Широкая, 69
304	61:02:0090101:2114	Ростовская область, Аксайский район, ст-ца Ольгинская, ул. Широкая, 65
305	61:02:0090101:2106	Ростовская обл., р-н Аксайский, ст-ца Ольгинская, ул. Широкая, 59
306	61:02:0090101:2104	Ростовская область, р-н Аксайский, ст. Ольгинская, ул. Широкая, 57
307	61:02:0090101:2102	Ростовская обл., р-н Аксайский, ст-ца Ольгинская, ул. Широкая, 55
308	61:02:0090102:37	Ростовская обл., р-н Аксайский, ст-ца Ольгинская
309	61:02:0000000:7617	Ростовская область, Аксайский м.район
310	61:02:0000000:7616	Ростовская область, Аксайский м.район
311	61:02:0000000:7593	Ростовская область, Аксайский район, ст-ца Ольгинская
312	61:02:0000000:7590	Ростовская область, Аксайский р-н, ст-ца Ольгинская
313	61:02:0000000:7577	Ростовская область, Аксайский район, Ольгинское сельское поселение, х. Махин



314	61:02:0000000:7375	Ростовская область, Аксайский район, ст. Ольгинская, 11 переулок, 2 б
315	61:02:0000000:7316	Ростовская область, Аксайский район, х. Махин
316	61:02:0000000:6888	Ростовская область, р-н Аксайский, ст-ца Ольгинская
317	61:02:0000000:6818	Ростовская область, р-н Аксайский, Ольгинское сельское поселение, ст. Ольгинская
318	61:02:0000000:5777	Ростовская область, Аксайский район, ст. Ольгинская, ул. Ленина
319	61:02:0000000:479	Ростовская обл, р-н Аксайский, ст-ца Ольгинская

Заинтересованные лица могут ознакомиться с поступившим ходатайством об установлении публичного сервитута и прилагаемым к нему описанием местоположения границ публичного сервитута по адресу: Ростовская область, Аксайский район, г. Аксай, пер. Спортивный, д. 1. Время приема заинтересованных лиц для ознакомления с поступившим ходатайством: вторник с 8-00 до 12-00 (перерыв с 12-00 до 13-00), 3 этаж, кабинет главного архитектора Аксайского района.

Почтовый адрес и адрес электронной почты для связи с заявителем сервитута: 344002, Ростовская область, г. Ростов-на-Дону, ул. Большая Садовая, 49, e-mail: [office@rosseti-yuga.ru](mailto:office@rosseti-yuga.ru), [golovnev\\_as@geoii.ru](mailto:golovnev_as@geoii.ru).

Правообладатели земельных участков, в отношении которых испрашивается публичный сервитут, если их права не зарегистрированы в Едином государственном реестре недвижимости, в течение 15 дней со дня опубликования сообщения могут подать в Администрацию Аксайского района заявление об учете их прав (обременений прав) на земельные участки с приложением копий документов, подтверждающих эти права (обременения прав). В таких заявлениях указывается способ связи с правообладателем земельных участков, в том числе их почтовый адрес и (или) адрес электронной почты. Правообладатели земельных участков, подавшие такие заявления по истечении указанного срока, несут риски невозможности обеспечения их прав в связи с отсутствием информации о таких лицах и их правах на земельный участок.

Сообщение о поступившем ходатайстве об установлении публичного сервитута размещено на официальном сайте Администрации Аксайского района ([www.aksayland.ru](http://www.aksayland.ru)), на официальном сайте Администрации Ольгинского сельского поселения, а также в печатном издании Ольгинского сельского поселения «Вестник Ольгинского сельского поселения» в информационно-телекоммуникационной сети «Интернет», на информационном стенде в границах населенного пункта по месту установления публичного сервитута.

Документы территориального планирования муниципального образования «Аксайский район», в границах сельского поселения которого устанавливается публичный сервитут, утверждены следующими нормативно-правовыми актами: решение Собрании депутатов Аксайского района от 16.02.2023 № 135 «Об утверждении генерального плана Ольгинского сельского поселения на 2008-2030 годы», в редакции решения Собрании депутатов Аксайского района от 30.04.2009 № 24.

Документы территориального планирования муниципального образования «Аксайский район» в действующей редакции размещены на официальном сайте Администрации Аксайского района [www.aksayland.ru](http://www.aksayland.ru) в разделе Главная-Экономика-Территориальное планирование и архитектура в информационно-телекоммуникационной сети «Интернет».

Документация по планировке территории, рассматриваемой для установления публичного сервитута, не утверждена.

## ГРАФИЧЕСКОЕ ОПИСАНИЕ

местоположения границ населенных пунктов, территориальных зон,  
особо охраняемых природных территорий,  
зон с особыми условиями использования территории

Публичный сервитут для эксплуатации объекта ВЛ-10КВ ВЛ-101 ПС АС-1  
(наименование объекта, местоположение границ которого описано (далее - объект))

### Раздел 1

#### Сведения об объекте

№ п/п	Характеристики объекта	Описание характеристик
1	2	3
1	Местоположение объекта	Российская Федерация, Ростовская область, Аксайский район, Ольгинское сельское поселение, ст-ца. Ольгинская, х. Махин
2	Площадь объекта +/- величина погрешности определения площади (Р+/- Дельта Р)	352909 кв.м ± 122 кв.м
3	Иные характеристики объекта	Публичный сервитут устанавливается в целях эксплуатации объекта электросетевого хозяйства ВЛ-10КВ ВЛ-101 ПС АС-1 (в соответствии со ст. 3.6 Федерального закона от 25 октября 2001 г. № 137-ФЗ «О введении в действие Земельного кодекса Российской Федерации»); Срок установления публичного сервитута - сорок девять лет (согласно п.1 ст. 39.45 ЗК РФ).

## Раздел 2

Сведения о местоположении границ объекта					
1. Система координат <u>МСК-61, зона 2</u>					
2. Сведения о характерных точках границ объекта					
Обозначение характерных точек границ	Координаты, м		Метод определения координат характерной точки	Средняя квадратическая погрешность положения характерной точки ( $M_t$ ), м	Описание обозначения точки на местности (при наличии)
	X	Y			
1	2	3	4	5	6
1	421132.40	2221506.44	Метод спутниковых геодезических измерений (определений)	0.10	–
2	421132.25	2221504.70	Метод спутниковых геодезических измерений (определений)	0.10	–
3	421132.40	2221502.96	Метод спутниковых геодезических измерений (определений)	0.10	–
4	421132.85	2221501.28	Метод спутниковых геодезических измерений (определений)	0.10	–
5	421133.59	2221499.70	Метод спутниковых геодезических измерений (определений)	0.10	–
6	421134.59	2221498.27	Метод спутниковых геодезических измерений (определений)	0.10	–
7	421135.82	2221497.04	Метод спутниковых геодезических измерений (определений)	0.10	–
8	421138.88	2221494.54	Метод спутниковых геодезических измерений (определений)	0.10	–
9	421197.17	2221475.20	Метод спутниковых геодезических измерений (определений)	0.10	–
10	421654.86	2221316.94	Метод спутниковых геодезических измерений (определений)	0.10	–
11	421950.46	2220953.60	Метод спутниковых геодезических измерений (определений)	0.10	–
12	421883.91	2220555.86	Метод спутниковых геодезических измерений (определений)	0.10	–
13	421865.26	2220436.38	Метод спутниковых геодезических измерений (определений)	0.10	–

14	421854.00	2220080.69	Метод спутниковых геодезических измерений (определений)	0.10	–
15	421875.04	2219819.20	Метод спутниковых геодезических измерений (определений)	0.10	–
16	421942.45	2219265.03	Метод спутниковых геодезических измерений (определений)	0.10	–
17	421942.98	2219263.54	Метод спутниковых геодезических измерений (определений)	0.10	–
18	421946.24	2219256.22	Метод спутниковых геодезических измерений (определений)	0.10	–
19	421947.31	2219254.69	Метод спутниковых геодезических измерений (определений)	0.10	–
20	421948.63	2219253.37	Метод спутниковых геодезических измерений (определений)	0.10	–
21	421950.16	2219252.30	Метод спутниковых геодезических измерений (определений)	0.10	–
22	421951.85	2219251.52	Метод спутниковых геодезических измерений (определений)	0.10	–
23	421953.11	2219251.15	Метод спутниковых геодезических измерений (определений)	0.10	–
24	421953.39	2219250.61	Метод спутниковых геодезических измерений (определений)	0.10	–
25	421979.55	2219095.39	Метод спутниковых геодезических измерений (определений)	0.10	–
26	421980.19	2219093.64	Метод спутниковых геодезических измерений (определений)	0.10	–
27	421980.46	2219093.13	Метод спутниковых геодезических измерений (определений)	0.10	–
28	421999.41	2219057.94	Метод спутниковых геодезических измерений (определений)	0.10	–
29	422000.57	2219056.55	Метод спутниковых геодезических измерений (определений)	0.10	–
30	422338.00	2218716.06	Метод спутниковых геодезических измерений (определений)	0.10	–
31	422762.46	2218241.96	Метод спутниковых	0.10	–

			геодезических измерений (определений)		
32	422810.70	2218164.63	Метод спутниковых геодезических измерений (определений)	0.10	–
33	422242.07	2217567.03	Метод спутниковых геодезических измерений (определений)	0.10	–
34	422240.16	2217562.25	Метод спутниковых геодезических измерений (определений)	0.10	–
35	422239.97	2217561.39	Метод спутниковых геодезических измерений (определений)	0.10	–
36	422239.82	2217559.66	Метод спутниковых геодезических измерений (определений)	0.10	–
37	422239.97	2217557.92	Метод спутниковых геодезических измерений (определений)	0.10	–
38	422240.43	2217556.24	Метод спутниковых геодезических измерений (определений)	0.10	–
39	422241.16	2217554.66	Метод спутниковых геодезических измерений (определений)	0.10	–
40	422242.16	2217553.23	Метод спутниковых геодезических измерений (определений)	0.10	–
41	422243.39	2217552.00	Метод спутниковых геодезических измерений (определений)	0.10	–
42	422244.82	2217551.00	Метод спутниковых геодезических измерений (определений)	0.10	–
43	422246.40	2217550.26	Метод спутниковых геодезических измерений (определений)	0.10	–
44	422248.09	2217549.81	Метод спутниковых геодезических измерений (определений)	0.10	–
45	422249.82	2217549.66	Метод спутниковых геодезических измерений (определений)	0.10	–
46	422251.56	2217549.81	Метод спутниковых геодезических измерений (определений)	0.10	–
47	422253.24	2217550.26	Метод спутниковых геодезических измерений (определений)	0.10	–
48	422254.48	2217550.82	Метод спутниковых геодезических измерений (определений)	0.10	–

			измерений (определений)		
49	422257.57	2217552.28	Метод спутниковых геодезических измерений (определений)	0.10	–
50	422832.93	2218157.12	Метод спутниковых геодезических измерений (определений)	0.10	–
51	422833.87	2218158.74	Метод спутниковых геодезических измерений (определений)	0.10	–
52	422834.51	2218160.49	Метод спутниковых геодезических измерений (определений)	0.10	–
53	422834.71	2218161.40	Метод спутниковых геодезических измерений (определений)	0.10	–
54	422834.87	2218163.26	Метод спутниковых геодезических измерений (определений)	0.10	–
55	422834.71	2218165.12	Метод спутниковых геодезических измерений (определений)	0.10	–
56	422834.22	2218166.92	Метод спутниковых геодезических измерений (определений)	0.10	–
57	422833.25	2218168.90	Метод спутниковых геодезических измерений (определений)	0.10	–
58	422779.25	2218255.29	Метод спутниковых геодезических измерений (определений)	0.10	–
59	422779.03	2218255.52	Метод спутниковых геодезических измерений (определений)	0.10	–
60	422353.39	2218730.93	Метод спутниковых геодезических измерений (определений)	0.10	–
61	422016.86	2219070.51	Метод спутниковых геодезических измерений (определений)	0.10	–
62	422000.15	2219101.67	Метод спутниковых геодезических измерений (определений)	0.10	–
63	421974.01	2219256.78	Метод спутниковых геодезических измерений (определений)	0.10	–
64	421973.20	2219258.85	Метод спутниковых геодезических измерений (определений)	0.10	–
65	421968.56	2219267.74	Метод спутниковых геодезических измерений	0.10	–

			(определений)		
66	421967.36	2219269.17	Метод спутниковых геодезических измерений (определений)	0.10	–
67	421965.93	2219270.37	Метод спутниковых геодезических измерений (определений)	0.10	–
68	421964.31	2219271.30	Метод спутниковых геодезических измерений (определений)	0.10	–
69	421963.09	2219271.77	Метод спутниковых геодезических измерений (определений)	0.10	–
70	421896.31	2219821.53	Метод спутниковых геодезических измерений (определений)	0.10	–
71	421875.37	2220081.80	Метод спутниковых геодезических измерений (определений)	0.10	–
72	421886.62	2220435.01	Метод спутниковых геодезических измерений (определений)	0.10	–
73	421905.02	2220552.38	Метод спутниковых геодезических измерений (определений)	0.10	–
74	421972.51	2220956.60	Метод спутниковых геодезических измерений (определений)	0.10	–
75	421972.35	2220958.46	Метод спутниковых геодезических измерений (определений)	0.10	–
76	421971.86	2220960.26	Метод спутниковых геодезических измерений (определений)	0.10	–
77	421971.08	2220961.95	Метод спутниковых геодезических измерений (определений)	0.10	–
78	421970.12	2220963.34	Метод спутниковых геодезических измерений (определений)	0.10	–
79	421668.81	2221333.63	Метод спутниковых геодезических измерений (определений)	0.10	–
80	421667.38	2221334.82	Метод спутниковых геодезических измерений (определений)	0.10	–
81	421665.76	2221335.76	Метод спутниковых геодезических измерений (определений)	0.10	–
82	421664.75	2221336.16	Метод спутниковых геодезических измерений (определений)	0.10	–



83	421204.10	2221495.45	Метод спутниковых геодезических измерений (определений)	0.10	–
84	421145.62	2221514.85	Метод спутниковых геодезических измерений (определений)	0.10	–
85	421140.52	2221514.55	Метод спутниковых геодезических измерений (определений)	0.10	–
86	421139.53	2221518.34	Метод спутниковых геодезических измерений (определений)	0.10	–
87	421139.47	2221518.51	Метод спутниковых геодезических измерений (определений)	0.10	–
88	421139.38	2221518.66	Метод спутниковых геодезических измерений (определений)	0.10	–
89	421139.27	2221518.79	Метод спутниковых геодезических измерений (определений)	0.10	–
90	421139.13	2221518.90	Метод спутниковых геодезических измерений (определений)	0.10	–
91	421138.98	2221518.99	Метод спутниковых геодезических измерений (определений)	0.10	–
92	421138.88	2221519.03	Метод спутниковых геодезических измерений (определений)	0.10	–
93	421116.02	2221526.83	Метод спутниковых геодезических измерений (определений)	0.10	–
94	421086.07	2221536.64	Метод спутниковых геодезических измерений (определений)	0.10	–
95	421019.42	2221557.01	Метод спутниковых геодезических измерений (определений)	0.10	–
96	421000.02	2221563.48	Метод спутниковых геодезических измерений (определений)	0.10	–
97	420979.85	2221569.04	Метод спутниковых геодезических измерений (определений)	0.10	–
98	420979.67	2221569.08	Метод спутниковых геодезических измерений (определений)	0.10	–
99	420971.47	2221568.92	Метод спутниковых геодезических измерений (определений)	0.10	–
100	420966.38	2221568.50	Метод спутниковых	0.10	–

			геодезических измерений (определений)		
101	420965.96	2221570.07	Метод спутниковых геодезических измерений (определений)	0.10	–
102	420965.22	2221571.65	Метод спутниковых геодезических измерений (определений)	0.10	–
103	420964.22	2221573.08	Метод спутниковых геодезических измерений (определений)	0.10	–
104	420962.71	2221574.53	Метод спутниковых геодезических измерений (определений)	0.10	–
105	420960.11	2221576.75	Метод спутниковых геодезических измерений (определений)	0.10	–
106	420939.49	2221583.99	Метод спутниковых геодезических измерений (определений)	0.10	–
107	420801.40	2221628.81	Метод спутниковых геодезических измерений (определений)	0.10	–
108	420746.07	2221649.99	Метод спутниковых геодезических измерений (определений)	0.10	–
109	420744.23	2221650.31	Метод спутниковых геодезических измерений (определений)	0.10	–
110	420742.37	2221650.31	Метод спутниковых геодезических измерений (определений)	0.10	–
111	420740.53	2221649.99	Метод спутниковых геодезических измерений (определений)	0.10	–
112	420738.78	2221649.35	Метод спутниковых геодезических измерений (определений)	0.10	–
113	420737.16	2221648.41	Метод спутниковых геодезических измерений (определений)	0.10	–
114	420736.59	2221647.97	Метод спутниковых геодезических измерений (определений)	0.10	–
115	420700.45	2221618.75	Метод спутниковых геодезических измерений (определений)	0.10	–
116	420564.99	2221583.64	Метод спутниковых геодезических измерений (определений)	0.10	–
117	420463.53	2222116.86	Метод спутниковых геодезических измерений (определений)	0.10	–

			измерений (определений)		
118	420462.75	2222118.55	Метод спутниковых геодезических измерений (определений)	0.10	–
119	420426.79	2222174.83	Метод спутниковых геодезических измерений (определений)	0.10	–
120	420356.02	2222298.88	Метод спутниковых геодезических измерений (определений)	0.10	–
121	420354.83	2222300.31	Метод спутниковых геодезических измерений (определений)	0.10	–
122	420353.40	2222301.50	Метод спутниковых геодезических измерений (определений)	0.10	–
123	420351.78	2222302.44	Метод спутниковых геодезических измерений (определений)	0.10	–
124	420350.03	2222303.08	Метод спутниковых геодезических измерений (определений)	0.10	–
125	420348.19	2222303.40	Метод спутниковых геодезических измерений (определений)	0.10	–
126	420346.33	2222303.40	Метод спутниковых геодезических измерений (определений)	0.10	–
127	420344.49	2222303.08	Метод спутниковых геодезических измерений (определений)	0.10	–
128	420343.17	2222302.62	Метод спутниковых геодезических измерений (определений)	0.10	–
129	420211.95	2222247.84	Метод спутниковых геодезических измерений (определений)	0.10	–
130	420210.14	2222246.50	Метод спутниковых геодезических измерений (определений)	0.10	–
131	420142.00	2222184.58	Метод спутниковых геодезических измерений (определений)	0.10	–
132	420125.01	2222164.92	Метод спутниковых геодезических измерений (определений)	0.10	–
133	420120.15	2222161.60	Метод спутниковых геодезических измерений (определений)	0.10	–
134	420118.83	2222160.28	Метод спутниковых геодезических измерений	0.10	–

			(определений)		
135	420022.84	2222044.22	Метод спутниковых геодезических измерений (определений)	0.10	–
136	418838.91	2221272.14	Метод спутниковых геодезических измерений (определений)	0.10	–
137	418798.31	2221314.61	Метод спутниковых геодезических измерений (определений)	0.10	–
138	418816.69	2221338.18	Метод спутниковых геодезических измерений (определений)	0.10	–
139	418817.47	2221339.87	Метод спутниковых геодезических измерений (определений)	0.10	–
140	418817.96	2221341.67	Метод спутниковых геодезических измерений (определений)	0.10	–
141	418818.12	2221343.53	Метод спутниковых геодезических измерений (определений)	0.10	–
142	418817.96	2221345.39	Метод спутниковых геодезических измерений (определений)	0.10	–
143	418817.47	2221347.19	Метод спутниковых геодезических измерений (определений)	0.10	–
144	418816.69	2221348.88	Метод спутниковых геодезических измерений (определений)	0.10	–
145	418815.62	2221350.41	Метод спутниковых геодезических измерений (определений)	0.10	–
146	418815.29	2221350.77	Метод спутниковых геодезических измерений (определений)	0.10	–
147	418740.91	2221431.24	Метод спутниковых геодезических измерений (определений)	0.10	–
148	418758.25	2221472.96	Метод спутниковых геодезических измерений (определений)	0.10	–
149	418758.46	2221473.87	Метод спутниковых геодезических измерений (определений)	0.10	–
150	418758.62	2221475.73	Метод спутниковых геодезических измерений (определений)	0.10	–
151	418758.46	2221477.58	Метод спутниковых геодезических измерений (определений)	0.10	–

152	418757.97	2221479.39	Метод спутниковых геодезических измерений (определений)	0.10	–
153	418757.06	2221481.28	Метод спутниковых геодезических измерений (определений)	0.10	–
154	418627.60	2221693.34	Метод спутниковых геодезических измерений (определений)	0.10	–
155	418617.02	2221704.91	Метод спутниковых геодезических измерений (определений)	0.10	–
156	418627.06	2221711.23	Метод спутниковых геодезических измерений (определений)	0.10	–
157	418628.38	2221712.55	Метод спутниковых геодезических измерений (определений)	0.10	–
158	418629.45	2221714.08	Метод спутниковых геодезических измерений (определений)	0.10	–
159	418630.23	2221715.77	Метод спутниковых геодезических измерений (определений)	0.10	–
160	418630.72	2221717.57	Метод спутниковых геодезических измерений (определений)	0.10	–
161	418630.85	2221718.83	Метод спутниковых геодезических измерений (определений)	0.10	–
162	418639.14	2221873.97	Метод спутниковых геодезических измерений (определений)	0.10	–
163	418638.82	2221875.81	Метод спутниковых геодезических измерений (определений)	0.10	–
164	418625.12	2221926.52	Метод спутниковых геодезических измерений (определений)	0.10	–
165	418624.33	2221928.22	Метод спутниковых геодезических измерений (определений)	0.10	–
166	418623.26	2221929.74	Метод спутниковых геодезических измерений (определений)	0.10	–
167	418621.94	2221931.06	Метод спутниковых геодезических измерений (определений)	0.10	–
168	418620.42	2221932.13	Метод спутниковых геодезических измерений (определений)	0.10	–
169	418619.80	2221932.45	Метод спутниковых	0.10	–

			геодезических измерений (определений)		
170	418568.23	2221957.78	Метод спутниковых геодезических измерений (определений)	0.10	–
171	418492.99	2222041.69	Метод спутниковых геодезических измерений (определений)	0.10	–
172	418464.23	2222065.33	Метод спутниковых геодезических измерений (определений)	0.10	–
173	418095.38	2222381.12	Метод спутниковых геодезических измерений (определений)	0.10	–
174	418094.23	2222381.81	Метод спутниковых геодезических измерений (определений)	0.10	–
175	417789.14	2222541.97	Метод спутниковых геодезических измерений (определений)	0.10	–
176	417787.34	2222542.46	Метод спутниковых геодезических измерений (определений)	0.10	–
177	417785.48	2222542.62	Метод спутниковых геодезических измерений (определений)	0.10	–
178	417783.62	2222542.46	Метод спутниковых геодезических измерений (определений)	0.10	–
179	417781.82	2222541.97	Метод спутниковых геодезических измерений (определений)	0.10	–
180	417780.13	2222541.19	Метод спутниковых геодезических измерений (определений)	0.10	–
181	417778.60	2222540.12	Метод спутниковых геодезических измерений (определений)	0.10	–
182	417777.18	2222538.66	Метод спутниковых геодезических измерений (определений)	0.10	–
183	417571.92	2222285.16	Метод спутниковых геодезических измерений (определений)	0.10	–
184	417569.54	2222280.41	Метод спутниковых геодезических измерений (определений)	0.10	–
185	417569.06	2222278.61	Метод спутниковых геодезических измерений (определений)	0.10	–
186	417568.90	2222276.75	Метод спутниковых геодезических измерений (определений)	0.10	–

			измерений (определений)		
187	417569.06	2222274.89	Метод спутниковых геодезических измерений (определений)	0.10	–
188	417569.54	2222273.09	Метод спутниковых геодезических измерений (определений)	0.10	–
189	417570.33	2222271.40	Метод спутниковых геодезических измерений (определений)	0.10	–
190	417571.40	2222269.87	Метод спутниковых геодезических измерений (определений)	0.10	–
191	417572.59	2222268.66	Метод спутниковых геодезических измерений (определений)	0.10	–
192	417710.34	2222149.77	Метод спутниковых геодезических измерений (определений)	0.10	–
193	417711.96	2222148.83	Метод спутниковых геодезических измерений (определений)	0.10	–
194	417713.71	2222148.19	Метод спутниковых геодезических измерений (определений)	0.10	–
195	417714.39	2222148.04	Метод спутниковых геодезических измерений (определений)	0.10	–
196	417729.07	2222145.14	Метод спутниковых геодезических измерений (определений)	0.10	–
197	417734.56	2222146.24	Метод спутниковых геодезических измерений (определений)	0.10	–
198	417736.14	2222146.98	Метод спутниковых геодезических измерений (определений)	0.10	–
199	417737.57	2222147.98	Метод спутниковых геодезических измерений (определений)	0.10	–
200	417738.80	2222149.21	Метод спутниковых геодезических измерений (определений)	0.10	–
201	417739.80	2222150.64	Метод спутниковых геодезических измерений (определений)	0.10	–
202	417740.54	2222152.22	Метод спутниковых геодезических измерений (определений)	0.10	–
203	417740.99	2222153.90	Метод спутниковых геодезических измерений	0.10	–

			(определений)		
204	417741.14	2222155.64	Метод спутниковых геодезических измерений (определений)	0.10	–
205	417740.99	2222157.38	Метод спутниковых геодезических измерений (определений)	0.10	–
206	417740.54	2222159.06	Метод спутниковых геодезических измерений (определений)	0.10	–
207	417739.80	2222160.64	Метод спутниковых геодезических измерений (определений)	0.10	–
208	417738.80	2222162.07	Метод спутниковых геодезических измерений (определений)	0.10	–
209	417737.57	2222163.30	Метод спутниковых геодезических измерений (определений)	0.10	–
210	417736.02	2222164.36	Метод спутниковых геодезических измерений (определений)	0.10	–
211	417733.21	2222166.14	Метод спутниковых геодезических измерений (определений)	0.10	–
212	417721.33	2222168.48	Метод спутниковых геодезических измерений (определений)	0.10	–
213	417593.92	2222278.52	Метод спутниковых геодезических измерений (определений)	0.10	–
214	417788.27	2222518.37	Метод спутниковых геодезических измерений (определений)	0.10	–
215	418083.20	2222363.45	Метод спутниковых геодезических измерений (определений)	0.10	–
216	418450.39	2222049.00	Метод спутниковых геодезических измерений (определений)	0.10	–
217	418474.45	2222029.23	Метод спутниковых геодезических измерений (определений)	0.10	–
218	418459.22	2222012.67	Метод спутниковых геодезических измерений (определений)	0.10	–
219	418194.53	2221728.18	Метод спутниковых геодезических измерений (определений)	0.10	–
220	418193.78	2221725.17	Метод спутниковых геодезических измерений (определений)	0.10	–



221	418193.72	2221723.86	Метод спутниковых геодезических измерений (определений)	0.10	–
222	418194.00	2221722.59	Метод спутниковых геодезических измерений (определений)	0.10	–
223	418194.60	2221721.43	Метод спутниковых геодезических измерений (определений)	0.10	–
224	418195.49	2221720.47	Метод спутниковых геодезических измерений (определений)	0.10	–
225	418196.59	2221719.77	Метод спутниковых геодезических измерений (определений)	0.10	–
226	418197.83	2221719.38	Метод спутниковых геодезических измерений (определений)	0.10	–
227	418199.14	2221719.32	Метод спутниковых геодезических измерений (определений)	0.10	–
228	418200.41	2221719.60	Метод спутниковых геодезических измерений (определений)	0.10	–
229	418200.55	2221719.66	Метод спутниковых геодезических измерений (определений)	0.10	–
230	418202.87	2221720.42	Метод спутниковых геодезических измерений (определений)	0.10	–
231	418482.65	2222021.31	Метод спутниковых геодезических измерений (определений)	0.10	–
232	418554.77	2221940.89	Метод спутниковых геодезических измерений (определений)	0.10	–
233	418556.30	2221939.82	Метод спутниковых геодезических измерений (определений)	0.10	–
234	418556.92	2221939.50	Метод спутниковых геодезических измерений (определений)	0.10	–
235	418606.00	2221915.40	Метод спутниковых геодезических измерений (определений)	0.10	–
236	418617.71	2221871.91	Метод спутниковых геодезических измерений (определений)	0.10	–
237	418609.80	2221725.60	Метод спутниковых геодезических измерений (определений)	0.10	–
238	418593.51	2221715.43	Метод спутниковых	0.10	–

			геодезических измерений (определений)		
239	418592.19	2221714.11	Метод спутниковых геодезических измерений (определений)	0.10	–
240	418591.12	2221712.58	Метод спутниковых геодезических измерений (определений)	0.10	–
241	418590.34	2221710.89	Метод спутниковых геодезических измерений (определений)	0.10	–
242	418589.85	2221709.09	Метод спутниковых геодезических измерений (определений)	0.10	–
243	418589.69	2221707.23	Метод спутниковых геодезических измерений (определений)	0.10	–
244	418589.85	2221705.37	Метод спутниковых геодезических измерений (определений)	0.10	–
245	418590.34	2221703.57	Метод спутниковых геодезических измерений (определений)	0.10	–
246	418591.12	2221701.88	Метод спутниковых геодезических измерений (определений)	0.10	–
247	418592.19	2221700.35	Метод спутниковых геодезических измерений (определений)	0.10	–
248	418608.37	2221682.67	Метод спутниковых геодезических измерений (определений)	0.10	–
249	418314.55	2221353.60	Метод спутниковых геодезических измерений (определений)	0.10	–
250	418313.88	2221350.67	Метод спутниковых геодезических измерений (определений)	0.10	–
251	418313.82	2221349.36	Метод спутниковых геодезических измерений (определений)	0.10	–
252	418314.10	2221348.09	Метод спутниковых геодезических измерений (определений)	0.10	–
253	418314.70	2221346.93	Метод спутниковых геодезических измерений (определений)	0.10	–
254	418315.59	2221345.97	Метод спутниковых геодезических измерений (определений)	0.10	–
255	418316.69	2221345.27	Метод спутниковых геодезических измерений (определений)	0.10	–

			измерений (определений)		
256	418317.93	2221344.88	Метод спутниковых геодезических измерений (определений)	0.10	–
257	418319.24	2221344.82	Метод спутниковых геодезических измерений (определений)	0.10	–
258	418320.51	2221345.10	Метод спутниковых геодезических измерений (определений)	0.10	–
259	418323.05	2221346.00	Метод спутниковых геодезических измерений (определений)	0.10	–
260	418615.06	2221673.03	Метод спутниковых геодезических измерений (определений)	0.10	–
261	418735.94	2221474.82	Метод спутниковых геодезических измерений (определений)	0.10	–
262	418718.04	2221431.80	Метод спутниковых геодезических измерений (определений)	0.10	–
263	418717.84	2221430.89	Метод спутниковых геодезических измерений (определений)	0.10	–
264	418717.68	2221429.03	Метод спутниковых геодезических измерений (определений)	0.10	–
265	418717.84	2221427.17	Метод спутниковых геодезических измерений (определений)	0.10	–
266	418718.33	2221425.37	Метод спутниковых геодезических измерений (определений)	0.10	–
267	418719.11	2221423.68	Метод спутниковых геодезических измерений (определений)	0.10	–
268	418720.18	2221422.15	Метод спутниковых геодезических измерений (определений)	0.10	–
269	418720.51	2221421.79	Метод спутниковых геодезических измерений (определений)	0.10	–
270	418793.37	2221342.97	Метод спутниковых геодезических измерений (определений)	0.10	–
271	418775.96	2221320.80	Метод спутниковых геодезических измерений (определений)	0.10	–
272	418415.62	2220918.29	Метод спутниковых геодезических измерений	0.10	–

			(определений)		
273	418238.77	2221081.17	Метод спутниковых геодезических измерений (определений)	0.10	–
274	418261.04	2221103.87	Метод спутниковых геодезических измерений (определений)	0.10	–
275	418263.06	2221108.77	Метод спутниковых геодезических измерений (определений)	0.10	–
276	418263.25	2221109.63	Метод спутниковых геодезических измерений (определений)	0.10	–
277	418263.41	2221111.36	Метод спутниковых геодезических измерений (определений)	0.10	–
278	418263.25	2221113.10	Метод спутниковых геодезических измерений (определений)	0.10	–
279	418262.80	2221114.78	Метод спутниковых геодезических измерений (определений)	0.10	–
280	418262.07	2221116.36	Метод спутниковых геодезических измерений (определений)	0.10	–
281	418261.07	2221117.79	Метод спутниковых геодезических измерений (определений)	0.10	–
282	418259.83	2221119.02	Метод спутниковых геодезических измерений (определений)	0.10	–
283	418258.41	2221120.02	Метод спутниковых геодезических измерений (определений)	0.10	–
284	418256.83	2221120.76	Метод спутниковых геодезических измерений (определений)	0.10	–
285	418255.14	2221121.21	Метод спутниковых геодезических измерений (определений)	0.10	–
286	418253.41	2221121.36	Метод спутниковых геодезических измерений (определений)	0.10	–
287	418251.67	2221121.21	Метод спутниковых геодезических измерений (определений)	0.10	–
288	418249.99	2221120.76	Метод спутниковых геодезических измерений (определений)	0.10	–
289	418245.77	2221118.86	Метод спутниковых геодезических измерений (определений)	0.10	–

290	418223.02	2221095.67	Метод спутниковых геодезических измерений (определений)	0.10	–
291	418221.01	2221097.52	Метод спутниковых геодезических измерений (определений)	0.10	–
292	418300.71	2221180.66	Метод спутниковых геодезических измерений (определений)	0.10	–
293	418301.52	2221183.73	Метод спутниковых геодезических измерений (определений)	0.10	–
294	418301.58	2221185.04	Метод спутниковых геодезических измерений (определений)	0.10	–
295	418301.30	2221186.31	Метод спутниковых геодезических измерений (определений)	0.10	–
296	418300.70	2221187.47	Метод спутниковых геодезических измерений (определений)	0.10	–
297	418299.81	2221188.43	Метод спутниковых геодезических измерений (определений)	0.10	–
298	418298.71	2221189.13	Метод спутниковых геодезических измерений (определений)	0.10	–
299	418297.47	2221189.52	Метод спутниковых геодезических измерений (определений)	0.10	–
300	418296.16	2221189.58	Метод спутниковых геодезических измерений (определений)	0.10	–
301	418294.89	2221189.30	Метод спутниковых геодезических измерений (определений)	0.10	–
302	418292.49	2221188.54	Метод спутниковых геодезических измерений (определений)	0.10	–
303	418212.63	2221105.24	Метод спутниковых геодезических измерений (определений)	0.10	–
304	417519.60	2221743.38	Метод спутниковых геодезических измерений (определений)	0.10	–
305	417517.98	2221744.32	Метод спутниковых геодезических измерений (определений)	0.10	–
306	417516.23	2221744.96	Метод спутниковых геодезических измерений (определений)	0.10	–
307	417514.83	2221745.22	Метод спутниковых	0.10	–

			геодезических измерений (определений)		
308	417508.55	2221751.04	Метод спутниковых геодезических измерений (определений)	0.10	–
309	417604.14	2221865.93	Метод спутниковых геодезических измерений (определений)	0.10	–
310	417605.76	2221871.03	Метод спутниковых геодезических измерений (определений)	0.10	–
311	417605.91	2221872.77	Метод спутниковых геодезических измерений (определений)	0.10	–
312	417605.76	2221874.51	Метод спутниковых геодезических измерений (определений)	0.10	–
313	417605.31	2221876.19	Метод спутниковых геодезических измерений (определений)	0.10	–
314	417604.57	2221877.77	Метод спутниковых геодезических измерений (определений)	0.10	–
315	417603.57	2221879.20	Метод спутниковых геодезических измерений (определений)	0.10	–
316	417602.34	2221880.43	Метод спутниковых геодезических измерений (определений)	0.10	–
317	417600.91	2221881.43	Метод спутниковых геодезических измерений (определений)	0.10	–
318	417599.33	2221882.17	Метод спутниковых геодезических измерений (определений)	0.10	–
319	417597.65	2221882.62	Метод спутниковых геодезических измерений (определений)	0.10	–
320	417595.91	2221882.77	Метод спутниковых геодезических измерений (определений)	0.10	–
321	417594.17	2221882.62	Метод спутниковых геодезических измерений (определений)	0.10	–
322	417592.49	2221882.17	Метод спутниковых геодезических измерений (определений)	0.10	–
323	417590.66	2221881.27	Метод спутниковых геодезических измерений (определений)	0.10	–
324	417587.68	2221879.61	Метод спутниковых геодезических измерений (определений)	0.10	–

			измерений (определений)		
325	417492.84	2221765.62	Метод спутниковых геодезических измерений (определений)	0.10	–
326	417391.55	2221859.46	Метод спутниковых геодезических измерений (определений)	0.10	–
327	417389.93	2221860.40	Метод спутниковых геодезических измерений (определений)	0.10	–
328	417387.95	2221861.09	Метод спутниковых геодезических измерений (определений)	0.10	–
329	417351.01	2221870.04	Метод спутниковых геодезических измерений (определений)	0.10	–
330	417338.23	2221898.01	Метод спутниковых геодезических измерений (определений)	0.10	–
331	417334.24	2221901.76	Метод спутниковых геодезических измерений (определений)	0.10	–
332	417332.73	2221902.63	Метод спутниковых геодезических измерений (определений)	0.10	–
333	417331.09	2221903.22	Метод спутниковых геодезических измерений (определений)	0.10	–
334	417329.37	2221903.53	Метод спутниковых геодезических измерений (определений)	0.10	–
335	417327.63	2221903.53	Метод спутниковых геодезических измерений (определений)	0.10	–
336	417325.91	2221903.22	Метод спутниковых геодезических измерений (определений)	0.10	–
337	417324.28	2221902.63	Метод спутниковых геодезических измерений (определений)	0.10	–
338	417322.77	2221901.76	Метод спутниковых геодезических измерений (определений)	0.10	–
339	417321.43	2221900.63	Метод спутниковых геодезических измерений (определений)	0.10	–
340	417320.31	2221899.30	Метод спутниковых геодезических измерений (определений)	0.10	–
341	417319.44	2221897.79	Метод спутниковых геодезических измерений	0.10	–

			(определений)		
342	417318.84	2221896.15	Метод спутниковых геодезических измерений (определений)	0.10	–
343	417318.65	2221895.30	Метод спутниковых геодезических измерений (определений)	0.10	–
344	417318.50	2221893.56	Метод спутниковых геодезических измерений (определений)	0.10	–
345	417318.77	2221889.12	Метод спутниковых геодезических измерений (определений)	0.10	–
346	417331.39	2221861.50	Метод спутниковых геодезических измерений (определений)	0.10	–
347	417138.59	2221534.25	Метод спутниковых геодезических измерений (определений)	0.10	–
348	417076.40	2221564.84	Метод спутниковых геодезических измерений (определений)	0.10	–
349	416806.08	2221791.17	Метод спутниковых геодезических измерений (определений)	0.10	–
350	416783.30	2221810.09	Метод спутниковых геодезических измерений (определений)	0.10	–
351	416739.56	2221846.91	Метод спутниковых геодезических измерений (определений)	0.10	–
352	416692.03	2221886.33	Метод спутниковых геодезических измерений (определений)	0.10	–
353	416638.98	2221931.07	Метод спутниковых геодезических измерений (определений)	0.10	–
354	416602.87	2221960.93	Метод спутниковых геодезических измерений (определений)	0.10	–
355	416632.71	2221994.11	Метод спутниковых геодезических измерений (определений)	0.10	–
356	416655.23	2222019.32	Метод спутниковых геодезических измерений (определений)	0.10	–
357	416670.41	2222036.88	Метод спутниковых геодезических измерений (определений)	0.10	–
358	416684.74	2222052.59	Метод спутниковых геодезических измерений (определений)	0.10	–



359	416750.26	2222125.69	Метод спутниковых геодезических измерений (определений)	0.10	–
360	416771.40	2222150.38	Метод спутниковых геодезических измерений (определений)	0.10	–
361	416773.12	2222155.60	Метод спутниковых геодезических измерений (определений)	0.10	–
362	416773.27	2222157.34	Метод спутниковых геодезических измерений (определений)	0.10	–
363	416773.12	2222159.08	Метод спутниковых геодезических измерений (определений)	0.10	–
364	416772.67	2222160.76	Метод спутниковых геодезических измерений (определений)	0.10	–
365	416771.93	2222162.34	Метод спутниковых геодезических измерений (определений)	0.10	–
366	416770.93	2222163.77	Метод спутниковых геодезических измерений (определений)	0.10	–
367	416769.70	2222165.00	Метод спутниковых геодезических измерений (определений)	0.10	–
368	416768.27	2222166.00	Метод спутниковых геодезических измерений (определений)	0.10	–
369	416766.69	2222166.74	Метод спутниковых геодезических измерений (определений)	0.10	–
370	416765.01	2222167.19	Метод спутниковых геодезических измерений (определений)	0.10	–
371	416763.27	2222167.34	Метод спутниковых геодезических измерений (определений)	0.10	–
372	416761.53	2222167.19	Метод спутниковых геодезических измерений (определений)	0.10	–
373	416759.85	2222166.74	Метод спутниковых геодезических измерений (определений)	0.10	–
374	416758.10	2222165.89	Метод спутниковых геодезических измерений (определений)	0.10	–
375	416755.14	2222164.30	Метод спутниковых геодезических измерений (определений)	0.10	–
376	416734.10	2222139.71	Метод спутниковых	0.10	–

			геодезических измерений (определений)		
377	416685.96	2222086.02	Метод спутниковых геодезических измерений (определений)	0.10	–
378	416668.89	2222066.97	Метод спутниковых геодезических измерений (определений)	0.10	–
379	416654.33	2222050.99	Метод спутниковых геодезических измерений (определений)	0.10	–
380	416639.11	2222033.39	Метод спутниковых геодезических измерений (определений)	0.10	–
381	416583.09	2221970.97	Метод спутниковых геодезических измерений (определений)	0.10	–
382	416545.63	2222009.72	Метод спутниковых геодезических измерений (определений)	0.10	–
383	416505.85	2222042.14	Метод спутниковых геодезических измерений (определений)	0.10	–
384	416411.51	2222120.21	Метод спутниковых геодезических измерений (определений)	0.10	–
385	416363.04	2222160.77	Метод спутниковых геодезических измерений (определений)	0.10	–
386	416320.28	2222195.72	Метод спутниковых геодезических измерений (определений)	0.10	–
387	416275.04	2222234.34	Метод спутниковых геодезических измерений (определений)	0.10	–
388	416226.39	2222274.81	Метод спутниковых геодезических измерений (определений)	0.10	–
389	416224.77	2222275.75	Метод спутниковых геодезических измерений (определений)	0.10	–
390	416223.02	2222276.39	Метод спутниковых геодезических измерений (определений)	0.10	–
391	416221.18	2222276.71	Метод спутниковых геодезических измерений (определений)	0.10	–
392	416220.04	2222276.74	Метод спутниковых геодезических измерений (определений)	0.10	–
393	416172.66	2222275.63	Метод спутниковых геодезических измерений (определений)	0.10	–

			измерений (определений)		
394	416171.12	2222275.23	Метод спутниковых геодезических измерений (определений)	0.10	–
395	416114.89	2222256.23	Метод спутниковых геодезических измерений (определений)	0.10	–
396	415925.13	2222193.95	Метод спутниковых геодезических измерений (определений)	0.10	–
397	415923.44	2222193.17	Метод спутниковых геодезических измерений (определений)	0.10	–
398	415899.68	2222179.28	Метод спутниковых геодезических измерений (определений)	0.10	–
399	415898.25	2222178.09	Метод спутниковых геодезических измерений (определений)	0.10	–
400	415897.06	2222176.66	Метод спутниковых геодезических измерений (определений)	0.10	–
401	415896.12	2222175.04	Метод спутниковых геодезических измерений (определений)	0.10	–
402	415895.48	2222173.29	Метод спутниковых геодезических измерений (определений)	0.10	–
403	415895.28	2222172.38	Метод спутниковых геодезических измерений (определений)	0.10	–
404	415895.12	2222170.52	Метод спутниковых геодезических измерений (определений)	0.10	–
405	415895.25	2222168.88	Метод спутниковых геодезических измерений (определений)	0.10	–
406	415923.06	2221991.08	Метод спутниковых геодезических измерений (определений)	0.10	–
407	415932.39	2221929.62	Метод спутниковых геодезических измерений (определений)	0.10	–
408	415938.81	2221889.88	Метод спутниковых геодезических измерений (определений)	0.10	–
409	415939.45	2221888.13	Метод спутниковых геодезических измерений (определений)	0.10	–
410	415940.30	2221886.65	Метод спутниковых геодезических измерений	0.10	–

			(определений)		
411	415969.47	2221843.74	Метод спутниковых геодезических измерений (определений)	0.10	–
412	415974.09	2221840.70	Метод спутниковых геодезических измерений (определений)	0.10	–
413	415975.73	2221840.10	Метод спутниковых геодезических измерений (определений)	0.10	–
414	415977.45	2221839.80	Метод спутниковых геодезических измерений (определений)	0.10	–
415	415979.19	2221839.80	Метод спутниковых геодезических измерений (определений)	0.10	–
416	415980.91	2221840.10	Метод спутниковых геодезических измерений (определений)	0.10	–
417	415982.55	2221840.70	Метод спутниковых геодезических измерений (определений)	0.10	–
418	415984.06	2221841.57	Метод спутниковых геодезических измерений (определений)	0.10	–
419	415985.39	2221842.69	Метод спутниковых геодезических измерений (определений)	0.10	–
420	415986.51	2221844.02	Метод спутниковых геодезических измерений (определений)	0.10	–
421	415987.38	2221845.53	Метод спутниковых геодезических измерений (определений)	0.10	–
422	415987.98	2221847.17	Метод спутниковых геодезических измерений (определений)	0.10	–
423	415988.17	2221848.02	Метод спутниковых геодезических измерений (определений)	0.10	–
424	415988.32	2221849.76	Метод спутниковых геодезических измерений (определений)	0.10	–
425	415988.17	2221851.50	Метод спутниковых геодезических измерений (определений)	0.10	–
426	415987.17	2221855.78	Метод спутниковых геодезических измерений (определений)	0.10	–
427	415959.34	2221896.70	Метод спутниковых геодезических измерений (определений)	0.10	–

428	415953.54	2221932.88	Метод спутниковых геодезических измерений (определений)	0.10	–
429	415944.22	2221994.32	Метод спутниковых геодезических измерений (определений)	0.10	–
430	415917.52	2222164.95	Метод спутниковых геодезических измерений (определений)	0.10	–
431	415933.21	2222174.09	Метод спутниковых геодезических измерений (определений)	0.10	–
432	416121.60	2222235.91	Метод спутниковых геодезических измерений (определений)	0.10	–
433	416176.39	2222254.43	Метод спутниковых геодезических измерений (определений)	0.10	–
434	416216.48	2222255.27	Метод спутниковых геодезических измерений (определений)	0.10	–
435	416261.19	2222218.02	Метод спутниковых геодезических измерений (определений)	0.10	–
436	416306.64	2222179.24	Метод спутниковых геодезических измерений (определений)	0.10	–
437	416349.44	2222144.25	Метод спутниковых геодезических измерений (определений)	0.10	–
438	416428.23	2222078.50	Метод спутниковых геодезических измерений (определений)	0.10	–
439	416300.62	2221939.00	Метод спутниковых геодезических измерений (определений)	0.10	–
440	416298.85	2221934.37	Метод спутниковых геодезических измерений (определений)	0.10	–
441	416298.66	2221933.52	Метод спутниковых геодезических измерений (определений)	0.10	–
442	416298.51	2221931.78	Метод спутниковых геодезических измерений (определений)	0.10	–
443	416298.66	2221930.04	Метод спутниковых геодезических измерений (определений)	0.10	–
444	416299.11	2221928.36	Метод спутниковых геодезических измерений (определений)	0.10	–
445	416299.85	2221926.78	Метод спутниковых	0.10	–

			геодезических измерений (определений)		
446	416300.85	2221925.35	Метод спутниковых геодезических измерений (определений)	0.10	–
447	416302.08	2221924.12	Метод спутниковых геодезических измерений (определений)	0.10	–
448	416303.51	2221923.12	Метод спутниковых геодезических измерений (определений)	0.10	–
449	416305.09	2221922.38	Метод спутниковых геодезических измерений (определений)	0.10	–
450	416306.77	2221921.93	Метод спутниковых геодезических измерений (определений)	0.10	–
451	416308.51	2221921.78	Метод спутниковых геодезических измерений (определений)	0.10	–
452	416310.25	2221921.93	Метод спутниковых геодезических измерений (определений)	0.10	–
453	416311.93	2221922.38	Метод спутниковых геодезических измерений (определений)	0.10	–
454	416313.48	2221923.10	Метод спутниковых геодезических измерений (определений)	0.10	–
455	416316.40	2221924.56	Метод спутниковых геодезических измерений (определений)	0.10	–
456	416444.72	2222064.82	Метод спутниковых геодезических измерений (определений)	0.10	–
457	416492.26	2222025.61	Метод спутниковых геодезических измерений (определений)	0.10	–
458	416531.61	2221993.55	Метод спутниковых геодезических измерений (определений)	0.10	–
459	416576.65	2221946.91	Метод спутниковых геодезических измерений (определений)	0.10	–
460	416578.18	2221945.84	Метод спутниковых геодезических измерений (определений)	0.10	–
461	416579.87	2221945.05	Метод спутниковых геодезических измерений (определений)	0.10	–
462	416581.67	2221944.57	Метод спутниковых геодезических измерений (определений)	0.10	–

			измерений (определений)		
463	416583.53	2221944.41	Метод спутниковых геодезических измерений (определений)	0.10	–
464	416585.38	2221944.57	Метод спутниковых геодезических измерений (определений)	0.10	–
465	416587.18	2221945.05	Метод спутниковых геодезических измерений (определений)	0.10	–
466	416588.05	2221945.41	Метод спутниковых геодезических измерений (определений)	0.10	–
467	416625.22	2221914.68	Метод спутниковых геодезических измерений (определений)	0.10	–
468	416678.27	2221869.94	Метод спутниковых геодезических измерений (определений)	0.10	–
469	416701.43	2221850.78	Метод спутниковых геодезических измерений (определений)	0.10	–
470	416746.65	2221813.06	Метод спутниковых геодезических измерений (определений)	0.10	–
471	416769.52	2221793.72	Метод спутниковых геодезических измерений (определений)	0.10	–
472	416816.38	2221754.77	Метод спутниковых геодезических измерений (определений)	0.10	–
473	417064.38	2221547.05	Метод спутниковых геодезических измерений (определений)	0.10	–
474	417065.78	2221546.22	Метод спутниковых геодезических измерений (определений)	0.10	–
475	417139.11	2221510.22	Метод спутниковых геодезических измерений (определений)	0.10	–
476	417140.91	2221509.73	Метод спутниковых геодезических измерений (определений)	0.10	–
477	417142.77	2221509.57	Метод спутниковых геодезических измерений (определений)	0.10	–
478	417144.63	2221509.73	Метод спутниковых геодезических измерений (определений)	0.10	–
479	417146.43	2221510.22	Метод спутниковых геодезических измерений	0.10	–

			(определений)		
480	417148.12	2221511.00	Метод спутниковых геодезических измерений (определений)	0.10	–
481	417149.65	2221512.07	Метод спутниковых геодезических измерений (определений)	0.10	–
482	417150.97	2221513.39	Метод спутниковых геодезических измерений (определений)	0.10	–
483	417151.98	2221514.83	Метод спутниковых геодезических измерений (определений)	0.10	–
484	417348.63	2221848.60	Метод спутниковых геодезических измерений (определений)	0.10	–
485	417380.18	2221840.96	Метод спутниковых геодезических измерений (определений)	0.10	–
486	417504.35	2221725.89	Метод спутниковых геодезических измерений (определений)	0.10	–
487	417505.97	2221724.95	Метод спутниковых геодезических измерений (определений)	0.10	–
488	417507.72	2221724.31	Метод спутниковых геодезических измерений (определений)	0.10	–
489	417509.15	2221724.04	Метод спутниковых геодезических измерений (определений)	0.10	–
490	418405.18	2220898.81	Метод спутниковых геодезических измерений (определений)	0.10	–
491	418395.67	2220887.72	Метод спутниковых геодезических измерений (определений)	0.10	–
492	418296.63	2220783.57	Метод спутниковых геодезических измерений (определений)	0.10	–
493	418295.94	2220782.25	Метод спутниковых геодезических измерений (определений)	0.10	–
494	418295.69	2220781.29	Метод спутниковых геодезических измерений (определений)	0.10	–
495	418295.62	2220779.80	Метод спутниковых геодезических измерений (определений)	0.10	–
496	418295.94	2220778.35	Метод спутниковых геодезических измерений (определений)	0.10	–



497	418296.36	2220777.45	Метод спутниковых геодезических измерений (определений)	0.10	–
498	418373.08	2220646.03	Метод спутниковых геодезических измерений (определений)	0.10	–
499	418376.29	2220644.20	Метод спутниковых геодезических измерений (определений)	0.10	–
500	418377.56	2220643.92	Метод спутниковых геодезических измерений (определений)	0.10	–
501	418378.87	2220643.98	Метод спутниковых геодезических измерений (определений)	0.10	–
502	418380.11	2220644.37	Метод спутниковых геодезических измерений (определений)	0.10	–
503	418381.21	2220645.07	Метод спутниковых геодезических измерений (определений)	0.10	–
504	418382.10	2220646.03	Метод спутниковых геодезических измерений (определений)	0.10	–
505	418382.70	2220647.19	Метод спутниковых геодезических измерений (определений)	0.10	–
506	418382.92	2220648.03	Метод спутниковых геодезических измерений (определений)	0.10	–
507	418382.98	2220649.34	Метод спутниковых геодезических измерений (определений)	0.10	–
508	418382.92	2220651.77	Метод спутниковых геодезических измерений (определений)	0.10	–
509	418308.38	2220779.47	Метод спутниковых геодезических измерений (определений)	0.10	–
510	418404.22	2220880.19	Метод спутниковых геодезических измерений (определений)	0.10	–
511	418414.78	2220892.49	Метод спутниковых геодезических измерений (определений)	0.10	–
512	418417.28	2220892.41	Метод спутниковых геодезических измерений (определений)	0.10	–
513	418419.12	2220892.73	Метод спутниковых геодезических измерений (определений)	0.10	–
514	418420.87	2220893.37	Метод спутниковых	0.10	–

			геодезических измерений (определений)		
515	418422.49	2220894.31	Метод спутниковых геодезических измерений (определений)	0.10	–
516	418423.92	2220895.50	Метод спутниковых геодезических измерений (определений)	0.10	–
517	418424.30	2220895.92	Метод спутниковых геодезических измерений (определений)	0.10	–
518	418784.42	2221298.17	Метод спутниковых геодезических измерений (определений)	0.10	–
519	419041.41	2221029.35	Метод спутниковых геодезических измерений (определений)	0.10	–
520	418938.42	2220917.06	Метод спутниковых геодезических измерений (определений)	0.10	–
521	418936.65	2220912.42	Метод спутниковых геодезических измерений (определений)	0.10	–
522	418936.46	2220911.57	Метод спутниковых геодезических измерений (определений)	0.10	–
523	418936.31	2220909.83	Метод спутниковых геодезических измерений (определений)	0.10	–
524	418936.46	2220908.09	Метод спутниковых геодезических измерений (определений)	0.10	–
525	418936.91	2220906.41	Метод спутниковых геодезических измерений (определений)	0.10	–
526	418937.65	2220904.83	Метод спутниковых геодезических измерений (определений)	0.10	–
527	418938.65	2220903.40	Метод спутниковых геодезических измерений (определений)	0.10	–
528	418939.88	2220902.17	Метод спутниковых геодезических измерений (определений)	0.10	–
529	418941.31	2220901.17	Метод спутниковых геодезических измерений (определений)	0.10	–
530	418942.89	2220900.43	Метод спутниковых геодезических измерений (определений)	0.10	–
531	418944.57	2220899.98	Метод спутниковых геодезических измерений (определений)	0.10	–

			измерений (определений)		
532	418946.31	2220899.83	Метод спутниковых геодезических измерений (определений)	0.10	–
533	418948.05	2220899.98	Метод спутниковых геодезических измерений (определений)	0.10	–
534	418949.73	2220900.43	Метод спутниковых геодезических измерений (определений)	0.10	–
535	418951.24	2220901.14	Метод спутниковых геодезических измерений (определений)	0.10	–
536	418954.20	2220902.60	Метод спутниковых геодезических измерений (определений)	0.10	–
537	419064.83	2221023.36	Метод спутниковых геодезических измерений (определений)	0.10	–
538	419065.77	2221024.98	Метод спутниковых геодезических измерений (определений)	0.10	–
539	419066.41	2221026.73	Метод спутниковых геодезических измерений (определений)	0.10	–
540	419066.61	2221027.64	Метод спутниковых геодезических измерений (определений)	0.10	–
541	419066.77	2221029.50	Метод спутниковых геодезических измерений (определений)	0.10	–
542	419066.61	2221031.36	Метод спутниковых геодезических измерений (определений)	0.10	–
543	419066.12	2221033.16	Метод спутниковых геодезических измерений (определений)	0.10	–
544	419065.34	2221034.85	Метод спутниковых геодезических измерений (определений)	0.10	–
545	419064.27	2221036.38	Метод спутниковых геодезических измерений (определений)	0.10	–
546	419063.81	2221036.87	Метод спутниковых геодезических измерений (определений)	0.10	–
547	418853.95	2221256.40	Метод спутниковых геодезических измерений (определений)	0.10	–
548	420036.93	2222027.95	Метод спутниковых геодезических измерений	0.10	–

			(определений)		
549	420038.25	2222029.27	Метод спутниковых геодезических измерений (определений)	0.10	–
550	420134.28	2222145.37	Метод спутниковых геодезических измерений (определений)	0.10	–
551	420139.04	2222148.63	Метод спутниковых геодезических измерений (определений)	0.10	–
552	420140.24	2222149.83	Метод спутниковых геодезических измерений (определений)	0.10	–
553	420157.75	2222170.09	Метод спутниковых геодезических измерений (определений)	0.10	–
554	420223.12	2222229.40	Метод спутниковых геодезических измерений (определений)	0.10	–
555	420342.65	2222279.23	Метод спутниковых геодезических измерений (определений)	0.10	–
556	420408.61	2222163.57	Метод спутниковых геодезических измерений (определений)	0.10	–
557	420443.35	2222109.18	Метод спутниковых геодезических измерений (определений)	0.10	–
558	420542.42	2221587.76	Метод спутниковых геодезических измерений (определений)	0.10	–
559	420540.57	2221588.51	Метод спутниковых геодезических измерений (определений)	0.10	–
560	420535.69	2221588.55	Метод спутниковых геодезических измерений (определений)	0.10	–
561	420533.97	2221588.25	Метод спутниковых геодезических измерений (определений)	0.10	–
562	420532.33	2221587.65	Метод спутниковых геодезических измерений (определений)	0.10	–
563	420530.82	2221586.78	Метод спутниковых геодезических измерений (определений)	0.10	–
564	420529.49	2221585.66	Метод спутниковых геодезических измерений (определений)	0.10	–
565	420528.37	2221584.33	Метод спутниковых геодезических измерений (определений)	0.10	–

566	420527.50	2221582.82	Метод спутниковых геодезических измерений (определений)	0.10	–
567	420526.90	2221581.18	Метод спутниковых геодезических измерений (определений)	0.10	–
568	420526.71	2221580.33	Метод спутниковых геодезических измерений (определений)	0.10	–
569	420526.56	2221578.59	Метод спутниковых геодезических измерений (определений)	0.10	–
570	420526.71	2221576.85	Метод спутниковых геодезических измерений (определений)	0.10	–
571	420527.16	2221575.17	Метод спутниковых геодезических измерений (определений)	0.10	–
572	420527.90	2221573.59	Метод спутниковых геодезических измерений (определений)	0.10	–
573	420528.90	2221572.16	Метод спутниковых геодезических измерений (определений)	0.10	–
574	420530.13	2221570.93	Метод спутниковых геодезических измерений (определений)	0.10	–
575	420532.55	2221568.67	Метод спутниковых геодезических измерений (определений)	0.10	–
576	420553.84	2221560.08	Метод спутниковых геодезических измерений (определений)	0.10	–
577	420555.68	2221559.76	Метод спутниковых геодезических измерений (определений)	0.10	–
578	420557.54	2221559.76	Метод спутниковых геодезических измерений (определений)	0.10	–
579	420559.28	2221560.06	Метод спутниковых геодезических измерений (определений)	0.10	–
580	420709.04	2221598.92	Метод спутниковых геодезических измерений (определений)	0.10	–
581	420710.73	2221599.70	Метод спутниковых геодезических измерений (определений)	0.10	–
582	420712.09	2221600.65	Метод спутниковых геодезических измерений (определений)	0.10	–
583	420745.23	2221627.45	Метод спутниковых	0.10	–

			геодезических измерений (определений)		
584	420794.51	2221608.56	Метод спутниковых геодезических измерений (определений)	0.10	–
585	420932.74	2221563.69	Метод спутниковых геодезических измерений (определений)	0.10	–
586	420953.01	2221556.56	Метод спутниковых геодезических измерений (определений)	0.10	–
587	420958.30	2221556.80	Метод спутниковых геодезических измерений (определений)	0.10	–
588	420959.98	2221557.26	Метод спутниковых геодезических измерений (определений)	0.10	–
589	420961.56	2221557.99	Метод спутниковых геодезических измерений (определений)	0.10	–
590	420962.99	2221558.99	Метод спутниковых геодезических измерений (определений)	0.10	–
591	420964.22	2221560.22	Метод спутниковых геодезических измерений (определений)	0.10	–
592	420965.22	2221561.65	Метод спутниковых геодезических измерений (определений)	0.10	–
593	420965.96	2221563.23	Метод спутниковых геодезических измерений (определений)	0.10	–
594	420966.41	2221564.92	Метод спутниковых геодезических измерений (определений)	0.10	–
595	420966.55	2221566.51	Метод спутниковых геодезических измерений (определений)	0.10	–
596	420971.54	2221566.92	Метод спутниковых геодезических измерений (определений)	0.10	–
597	420979.46	2221567.08	Метод спутниковых геодезических измерений (определений)	0.10	–
598	420999.42	2221561.57	Метод спутниковых геодезических измерений (определений)	0.10	–
599	421018.80	2221555.11	Метод спутниковых геодезических измерений (определений)	0.10	–
600	421085.46	2221534.74	Метод спутниковых геодезических измерений (определений)	0.10	–

			измерений (определений)		
601	421115.38	2221524.94	Метод спутниковых геодезических измерений (определений)	0.10	–
602	421137.73	2221517.31	Метод спутниковых геодезических измерений (определений)	0.10	–
603	421138.60	2221513.99	Метод спутниковых геодезических измерений (определений)	0.10	–
604	421137.25	2221513.36	Метод спутниковых геодезических измерений (определений)	0.10	–
605	421135.82	2221512.36	Метод спутниковых геодезических измерений (определений)	0.10	–
606	421134.59	2221511.13	Метод спутниковых геодезических измерений (определений)	0.10	–
607	421133.59	2221509.70	Метод спутниковых геодезических измерений (определений)	0.10	–
608	421132.85	2221508.12	Метод спутниковых геодезических измерений (определений)	0.10	–
1	421132.40	2221506.44	Метод спутниковых геодезических измерений (определений)	0.10	–

3. Сведения о характерных точках части (частей) границы объекта

Обозначение характерных точек части границы	Координаты, м		Метод определения координат характерной точки	Средняя квадратическая погрешность положения характерной точки ( $M_t$ ), м	Описание обозначения точки на местности (при наличии)
	X	Y			
1	2	3	4	5	6
–	–	–	–	–	–

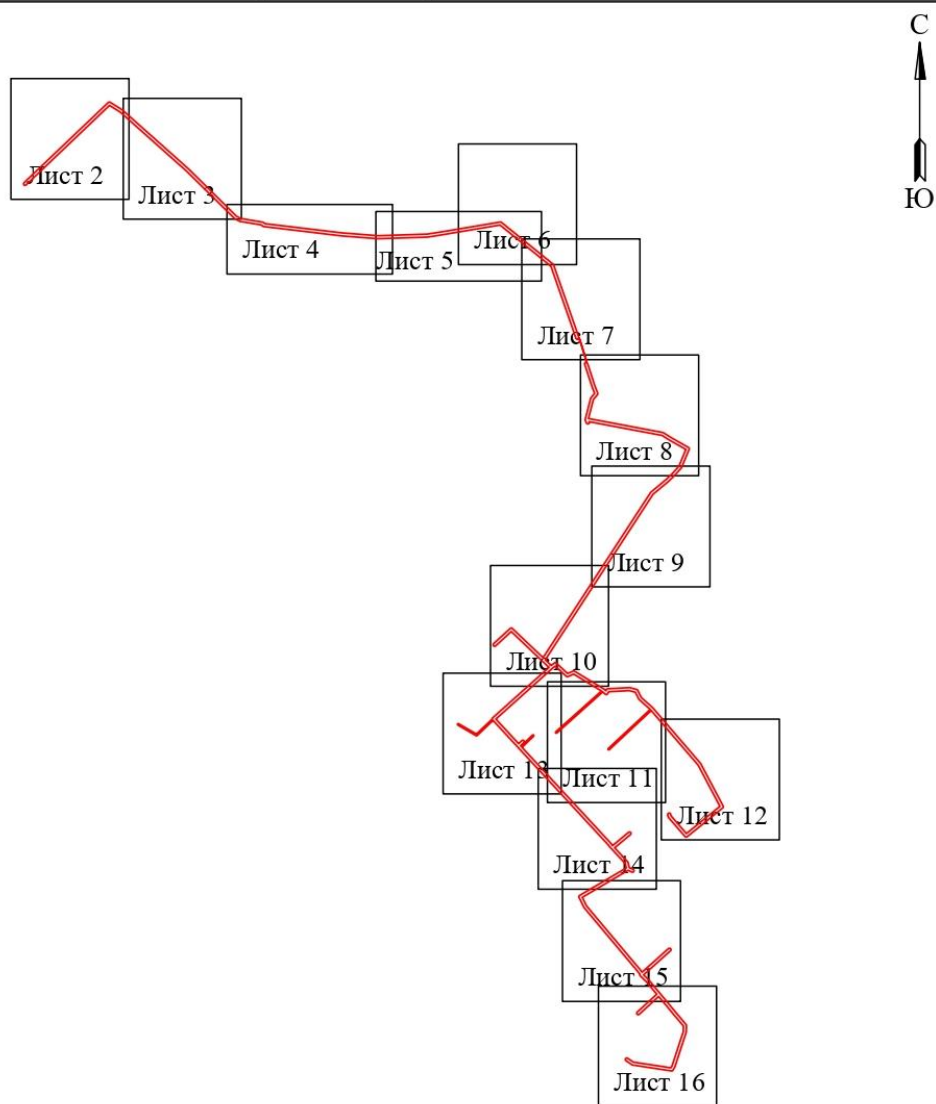
**Схема расположения границ публичного сервитута  
для эксплуатации объекта электросетевого хозяйства**

**ВЛ-10КВ ВЛ-101 ПС АС-1**

(наименование объекта)

**План границ объекта**

**Обзорная схема границ объекта**



Условные обозначения:

 - граница устанавливаемого публичного сервитута

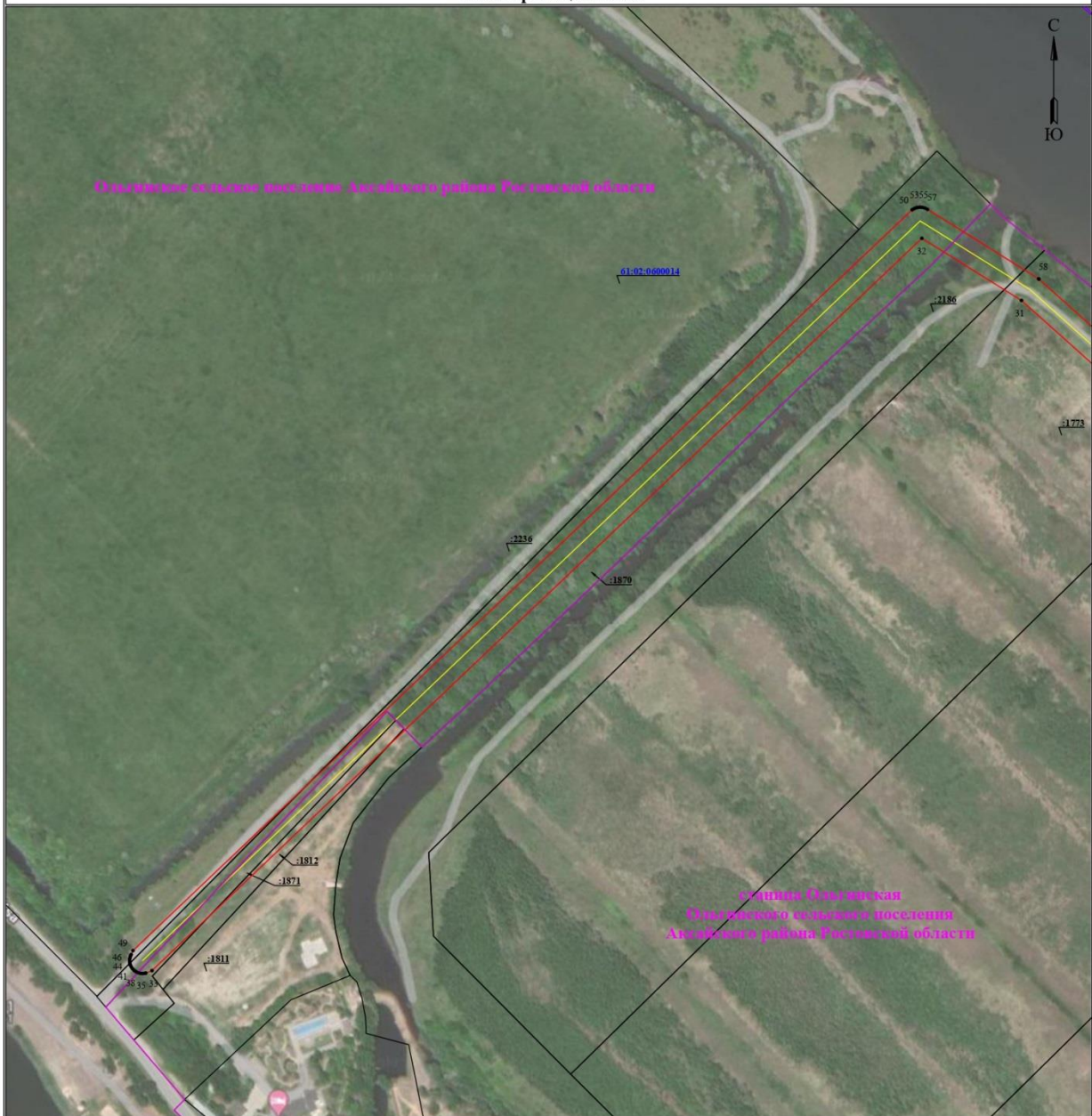


Схема расположения границ публичногo сервитута  
для эксплуатации объекта электросетевого хозяйства

ВЛ-10КВ ВЛ-101 ПС АС-1

(наименование объекта)

План границ объекта



Используемые условные знаки и обозначения:

Масштаб 1:3000

Лист 2 из 16

•27 - обозначение характерной точки устанавливаемого публичногo сервитута

— границы земельных участков, попадающих в публичный сервитут

— граница кадастрового квартала

61:02:0600021 - номер кадастрового квартала

— граница устанавливаемого публичногo сервитута

— ось линии

:3103 - кадастровый номер ЗУ

х. Истомино - наименование субъекта, населенного пункта

Схема расположения границ публичного сервитута  
для эксплуатации объекта электросетевого хозяйства

ВЛ-10КВ ВЛ-101 ПС АС-1

(наименование объекта)

План границ объекта



Используемые условные знаки и обозначения:

Масштаб 1:3000

Лист 3 из 16

•27 - обозначение характерной точки устанавливаемого публичного сервитута

— - границы земельных участков, попадающих в публичный сервитут

— - граница кадастрового квартала

61:02:0600021 - номер кадастрового квартала

— - граница устанавливаемого публичного сервитута

— - ось линии

:3103 - кадастровый номер ЗУ

х. Истомино - наименование субъекта, населенного пункта

Схема расположения границ публичного сервитута  
для эксплуатации объекта электросетевого хозяйства

ВЛ-10КВ ВЛ-101 ПС АС-1

(наименование объекта)

План границ объекта



Используемые условные знаки и обозначения:

Масштаб 1:3000

Лист 4 из 16

•27 - обозначение характерной точки устанавливаемого публичного сервитута

— - границы земельных участков, попадающих в публичный сервитут

— - граница кадастрового квартала

61:02:0600021 - номер кадастрового квартала

— - граница устанавливаемого публичного сервитута

— - ось линии

:3103 - кадастровый номер ЗУ

х. Истомино - наименование субъекта, населенного пункта

Схема расположения границ публичного сервитута  
для эксплуатации объекта электросетевого хозяйства

ВЛ-10КВ ВЛ-101 ПС АС-1

(наименование объекта)

План границ объекта



Используемые условные знаки и обозначения:

Масштаб 1:3000

Лист 5 из 16

•27 - обозначение характерной точки устанавливаемого публичного сервитута

— - границы земельных участков, попадающих в публичный сервитут

— - граница кадастрового квартала

61:02:0600021 - номер кадастрового квартала

— - граница устанавливаемого публичного сервитута

— - ось линии

:3103 - кадастровый номер ЗУ

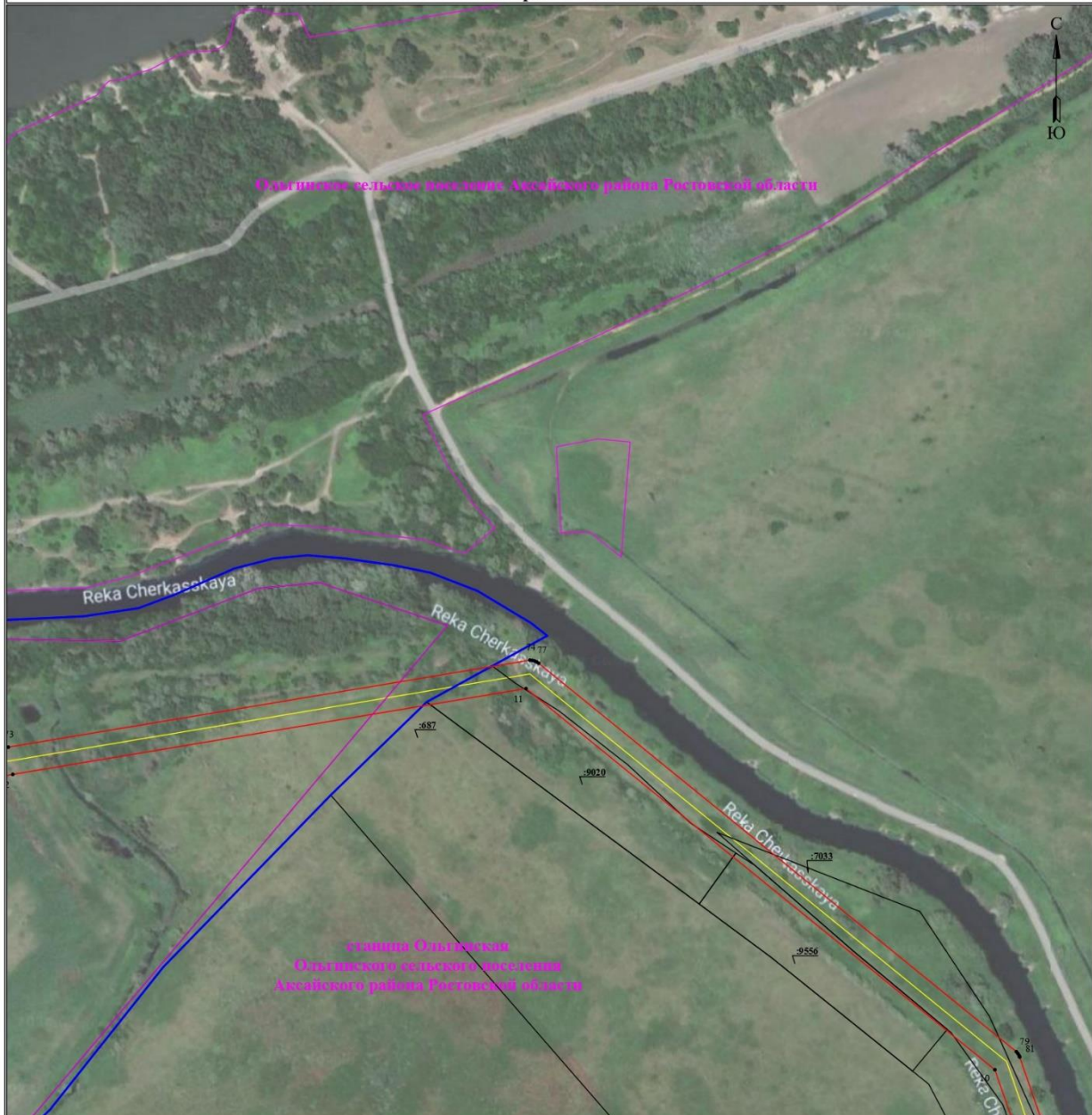
х. Истомино - наименование субъекта, населенного пункта

Схема расположения границ публичного сервитута  
для эксплуатации объекта электросетевого хозяйства

ВЛ-10КВ ВЛ-101 ПС АС-1

(наименование объекта)

План границ объекта



Используемые условные знаки и обозначения:

Масштаб 1:3000

Лист 6 из 16

•27 - обозначение характерной точки устанавливаемого публичного сервитута

— границы земельных участков, попадающих в публичный сервитут

— граница кадастрового квартала

61:02:0600021 - номер кадастрового квартала

— граница устанавливаемого публичного сервитута

— ось линии

:3103 - кадастровый номер ЗУ

х. Истоминно - наименование субъекта, населенного пункта

Схема расположения границ публичного сервитута  
для эксплуатации объекта электросетевого хозяйства

ВЛ-10КВ ВЛ-101 ПС АС-1

(наименование объекта)

План границ объекта



Используемые условные знаки и обозначения:

Масштаб 1:3000

Лист 7 из 16

- 27 - обозначение характерной точки устанавливаемого публичного сервитута
- границы земельных участков, попадающих в публичный сервитут
- граница кадастрового квартала
- 61:02:0600021 - номер кадастрового квартала
- граница устанавливаемого публичного сервитута
- ось линии
- 3103 - кадастровый номер ЗУ
- х. Истоминь - наименование субъекта, населенного пункта

Схема расположения границ публичного сервитута  
для эксплуатации объекта электросетевого хозяйства

ВЛ-10КВ ВЛ-101 ПС АС-1

(наименование объекта)

План границ объекта



Используемые условные знаки и обозначения:

Масштаб 1:3000

Лист 8 из 16

•27 - обозначение характерной точки устанавливаемого публичного сервитута

— границы земельных участков, попадающих в публичный сервитут

— граница кадастрового квартала

61.02:0600021 - номер кадастрового квартала

— граница устанавливаемого публичного сервитута

— ось линии

3103 - кадастровый номер ЗУ

х. Истоминно - наименование субъекта, населенного пункта

Схема расположения границ публичного сервитута  
для эксплуатации объекта электросетевого хозяйства

ВЛ-10КВ ВЛ-101 ПС АС-1

(наименование объекта)

План границ объекта



Используемые условные знаки и обозначения:

Масштаб 1:3000

Лист 9 из 16

•27 - обозначение характерной точки устанавливаемого публичного сервитута

— границы земельных участков, попадающих в публичный сервитут

— граница кадастрового квартала

61:02:0600021 - номер кадастрового квартала

— граница устанавливаемого публичного сервитута

:3103 - кадастровый номер ЗУ

— ось линии

г. Истомин - наименование субъекта, населенного пункта



Схема расположения границ публичного сервитута  
для эксплуатации объекта электросетевого хозяйства

ВЛ-10КВ ВЛ-101 ПС АС-1

(наименование объекта)

План границ объекта



Используемые условные знаки и обозначения:

Масштаб 1:3000

Лист 10 из 16

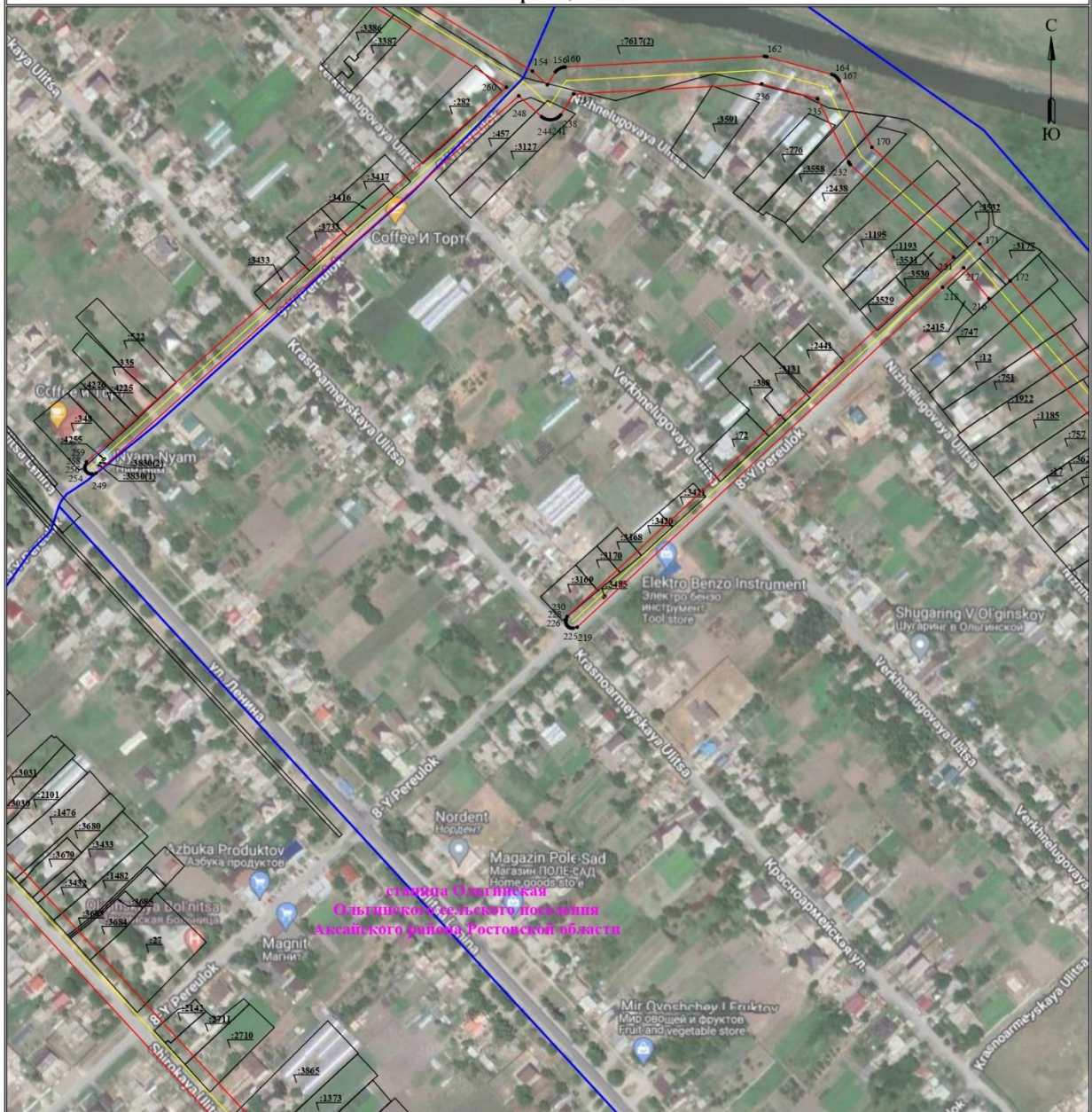
- 27 - обозначение характерной точки устанавливаемого публичного сервитута
- границы земельных участков, попадающих в публичный сервитут
- граница кадастрового квартала
- 61:02:0600021 - номер кадастрового квартала
- граница устанавливаемого публичного сервитута
- ось линии
- :3103 - кадастровый номер ЗУ
- х. Истомино - наименование субъекта, населенного пункта

**Схема расположения границ публичного сервитута  
для эксплуатации объекта электросетевого хозяйства**

**ВЛ-10КВ ВЛ-101 ПС АС-1**

(наименование объекта)

**План границ объекта**



станция **Славянская**  
Сельскохозяйственного поселения  
Асиновского района Ростовской области

**Используемые условные знаки и обозначения:**

Масштаб 1:3000

Лист 11 из 16

- 27 - обозначение характерной точки устанавливаемого публичного сервитута
- границы земельных участков, попадающих в публичный сервитут
- граница кадастрового квартала
- 61:02:0600021** - номер кадастрового квартала
- граница устанавливаемого публичного сервитута
- ось линии
- :3103 - кадастровый номер ЗУ
- x. Истоминно - наименование субъекта, населенного пункта

Схема расположения границ публичного сервитута  
для эксплуатации объекта электросетевого хозяйства

ВЛ-10КВ ВЛ-101 ПС АС-1

(наименование объекта)

План границ объекта



Используемые условные знаки и обозначения:

Масштаб 1:3000

Лист 12 из 16

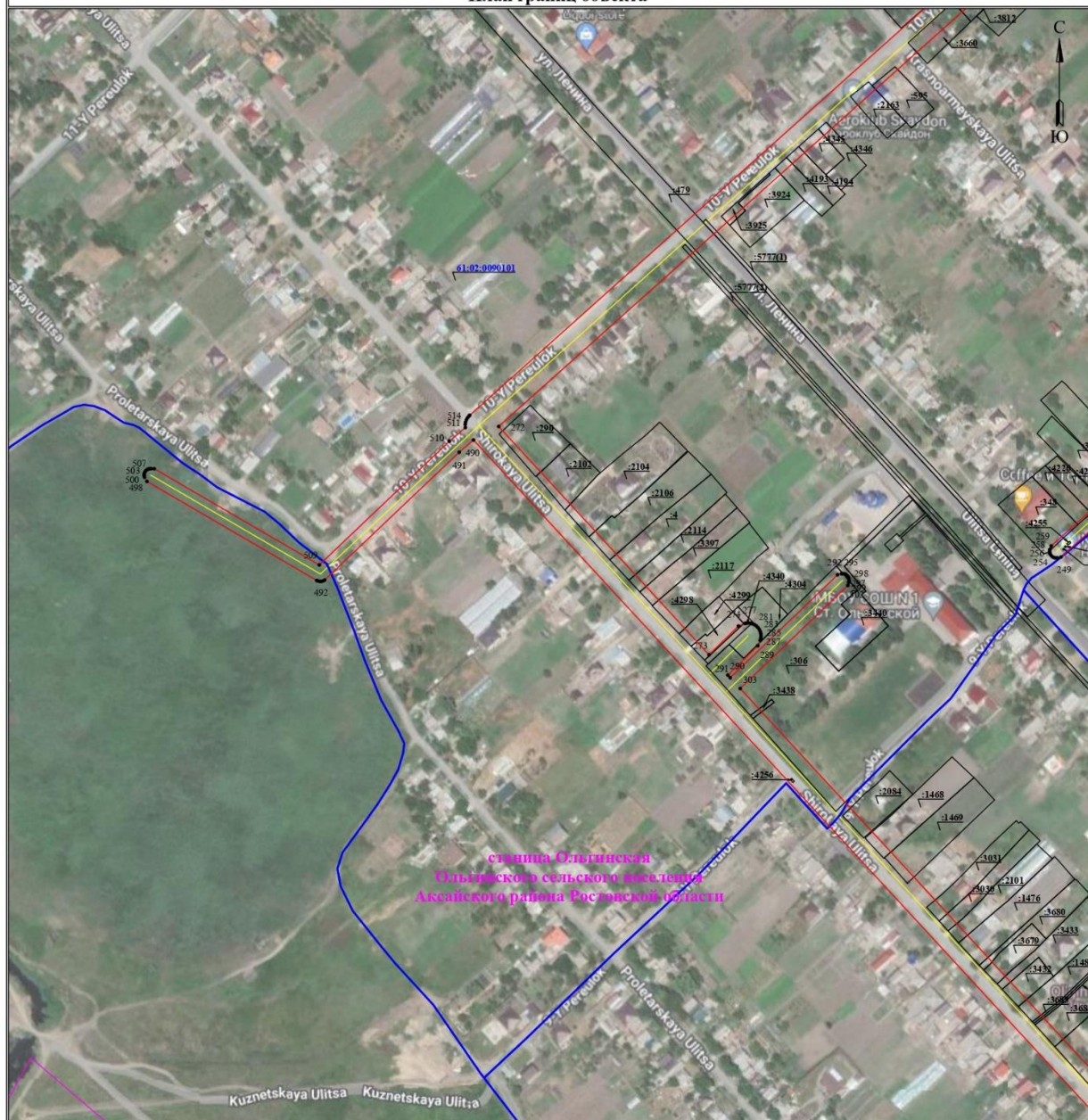
- 27 - обозначение характерной точки устанавливаемого публичного сервитута
- границы земельных участков, попадающих в публичный сервитут
- граница кадастрового квартала
- 61:02:0600021 - номер кадастрового квартала
- граница устанавливаемого публичного сервитута
- ось линии
- :3103 - кадастровый номер ЗУ
- x. Истомино - наименование субъекта, населенного пункта

Схема расположения границ публичного сервитута  
для эксплуатации объекта электросетевого хозяйства

ВЛ-10КВ ВЛ-101 ПС АС-1

(наименование объекта)

План границ объекта



Используемые условные знаки и обозначения:

Масштаб 1:3000

Лист 13 из 16

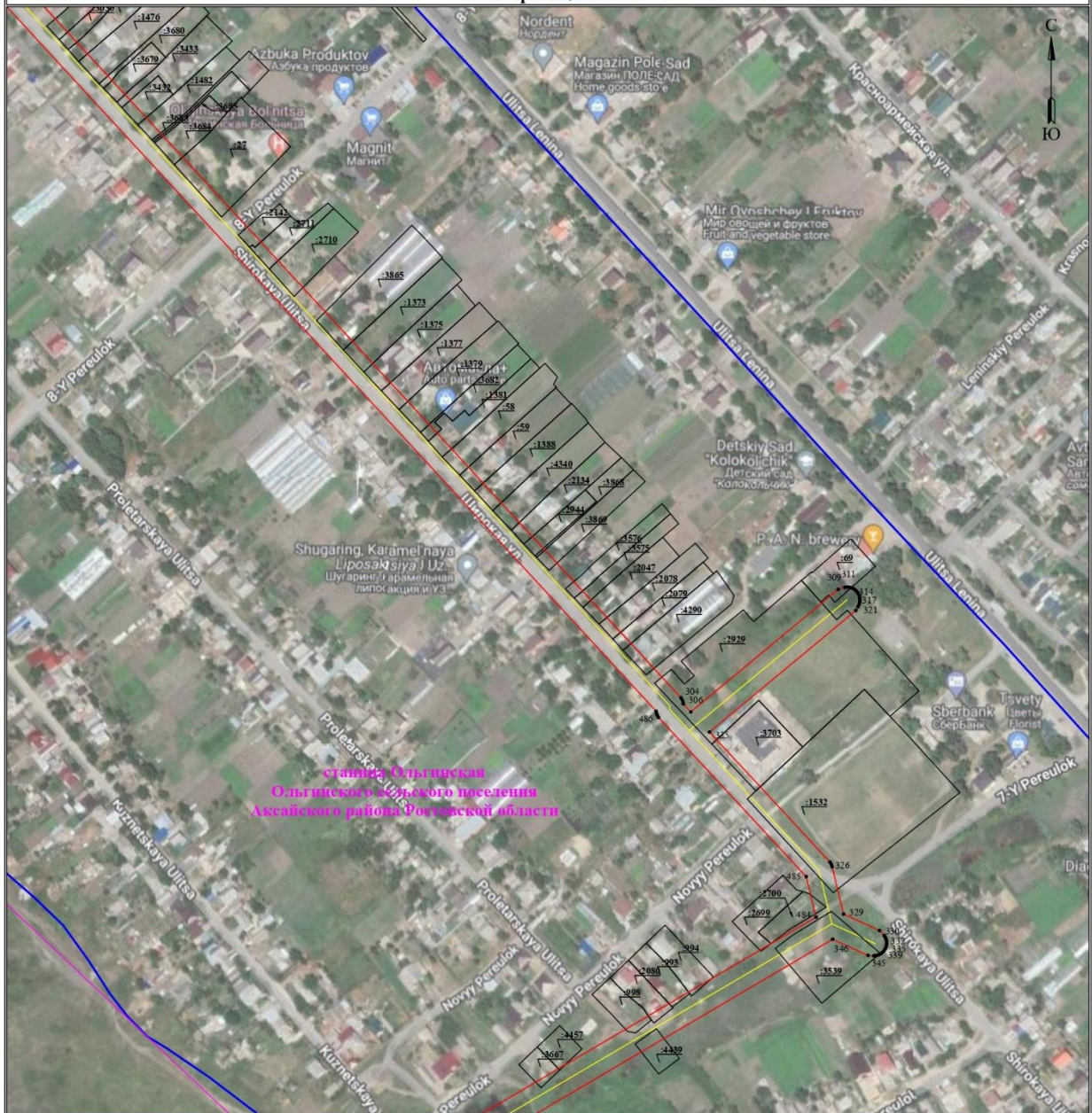
- 27 - обозначение характерной точки устанавливаемого публичного сервитута
- границы земельных участков, попадающих в публичный сервитут
- граница кадастрового квартала
- 61:02:0600021 - номер кадастрового квартала
- граница устанавливаемого публичного сервитута
- ось линии
- :3103 - кадастровый номер ЗУ
- х. Истомино - наименование субъекта, населенного пункта

Схема расположения границ публичного сервитута  
для эксплуатации объекта электросетевого хозяйства

ВЛ-10КВ ВЛ-101 ПС АС-1

(наименование объекта)

План границ объекта



Используемые условные знаки и обозначения:

Масштаб 1:3000

Лист 14 из 16

- 27 - обозначение характерной точки устанавливаемого публичного сервитута
- границы земельных участков, попадающих в публичный сервитут
- граница кадастрового квартала
- 61:02:0600021 - номер кадастрового квартала
- граница устанавливаемого публичного сервитута
- ось линии
- :3103 - кадастровый номер ЗУ
- х. Истомино - наименование субъекта, населенного пункта

Схема расположения границ публичного сервитута  
для эксплуатации объекта электросетевого хозяйства

ВЛ-10КВ ВЛ-101 ПС АС-1

(наименование объекта)

План границ объекта



станция Осташковская  
Ольгинского сельского поселения  
Аксайского района Ростовской области

Используемые условные знаки и обозначения:

Масштаб 1:3000

Лист 15 из 16

- 27 - обозначение характерной точки устанавливаемого публичного сервитута
- границы земельных участков, попадающих в публичный сервитут
- граница кадастрового квартала
- 61:02:0600021 - номер кадастрового квартала
- граница устанавливаемого публичного сервитута
- ось линии
- :3103 - кадастровый номер ЗУ
- х. Истомино - наименование субъекта, населенного пункта