

СООБЩЕНИЕ

О возможном установлении публичного сервитута на территории Аксайского района Ростовской области в целях размещения объекта электросетевого хозяйства «ВЛ-10 кВ ВЛ-113 ПС АС-1 7,3КМ»

06.09.2023 г.

В соответствии со статьей 39.37 Земельного кодекса Российской Федерации Администрация Аксайского района Ростовской области извещает о рассмотрении ходатайства публичного акционерного общества «Россети Юг» о возможном установлении публичного сервитута в целях размещения объекта электросетевого хозяйства, его неотъемлемых технологических частей «ВЛ-10 кВ ВЛ-113 ПС АС-1 7,3КМ» в отношении земель, государственная собственность на которые не разграничена, а также следующих земельных участков:

- 61:02:0090102:806, местоположение: Ростовская обл., р-н Аксайский, ст-ца Ольгинская, пер. Водный, 8;
- 61:02:0600015:5881, местоположение: Ростовская область, р-н Аксайский, ст-ца Ольгинская, пер 4-й, 34;
- 61:02:0600015:5876, местоположение: Ростовская обл., Аксайский р-н, ст-ца Ольгинская;
- 61:02:0600015:5845, местоположение: Ростовская область, р-н Аксайский, Ольгинское сельское поселение;
- 61:02:0600015:3420, местоположение: Ростовская обл., р-н Аксайский, ст. Ольгинская;
- 61:02:0600015:2073 (в составе ЕЗП 61:02:0000000:355), местоположение: Ростовская обл., р-н Аксайский, в границах плана земель СХПК "Колхоз "Восход";
- 61:02:0000000:6883, местоположение: Ростовская область, р-н Аксайский, Ольгинское сельское поселение;
- 61:02:0000000:6854, местоположение: Ростовская область, р-н Аксайский, Ольгинское сельское поселение;
- 61:02:0600015:8992, местоположение: Российская Федерация, Ростовская обл, Аксайский муниципальный район, Ольгинское сельское поселение, ст. Ольгинская, 4 переулок, 34;
- 61:02:0600015:9199, местоположение: Ростовская область, Аксайский район

Заинтересованные лица могут ознакомиться с поступившим ходатайством об установлении публичного сервитута и прилагаемым к нему описанием местоположения границ публичного сервитута по адресу: Ростовская область, Аксайский район, г. Аксай, пер. Спортивный, д. 1. Время приема заинтересованных лиц для ознакомления с поступившим ходатайством: вторник, четверг с 8-00 до 15-30 (перерыв с 12-00 до 13-00), 3 этаж, кабинет главного архитектора Аксайского района.

Почтовый адрес и адрес электронной почты для связи с заявителем сервитута: 344002, Ростовская область, г. Ростов-на-Дону, ул. Большая Садовая, 49/42, e-mail:

office@rosseti-yug.ru. Правообладатели земельных участков, в отношении которых испрашивается публичный сервитут, если их права не зарегистрированы в Едином государственном реестре недвижимости, в течение 15 дней со дня опубликования сообщения могут подать в Администрацию Аксайского района заявление об учете их прав (обременений прав) на земельный участок с приложением копий документов, подтверждающих эти права (обременения прав). В таких заявлениях указывается способ связи с правообладателем земельного участка, в том числе его почтовый адрес и (или) адрес электронной почты. Правообладатели земельных участков, подавшие такие заявления по истечении указанного срока, несут риски невозможности обеспечения их прав в связи с отсутствием информации о таких лицах и их правах на земельные участки.

Сообщение о поступившем ходатайстве об установлении публичного сервитута размещено на официальном сайте Администрации Аксайского района (www.aksayland.ru), на официальном сайте Администрации Ольгинского сельского поселения, а также в печатном издании Ольгинского сельского поселения «Вестник Ольгинского сельского поселения» в информационно-телекоммуникационной сети «Интернет», на информационном стенде в границах населенного пункта по месту установления публичного сервитута.

Документы территориального планирования муниципального образования «Аксайский район», в границах сельского поселения которого устанавливается публичный сервитут, утверждены следующими нормативно-правовыми актами: решение Собрании депутатов Аксайского района от 16.02.2023 № 135 «Об утверждении генерального плана Ольгинского сельского поселения на 2008-2030 годы», в редакции решения Собрании депутатов Аксайского района от 30.04.2009 № 24.

Документы территориального планирования муниципального образования «Аксайский район» в действующей редакции размещены на официальном сайте Администрации Аксайского района www.aksayland.ru в разделе Главная-Экономика-Территориальное планирование и архитектура в информационно-телекоммуникационной сети «Интернет».

Документация по планировке территории, рассматриваемой для установления публичного сервитута, не утверждена.

ОПИСАНИЕ МЕСТОПОЛОЖЕНИЯ ГРАНИЦ

Зона публичного сервитута для эксплуатации объекта ВЛ-10 кВ ВЛ-113 ПС АС-1 7,3КМ
(наименование объекта, местоположение границ которого описано (далее - объект))

Раздел I

Сведения об объекте

Сведения об объекте		
№ п/п	Характеристики объекта	Описание характеристик
1	2	3
1	Местоположение объекта	Российская Федерация, Ростовская обл, р-н Аксайский, Ольгинское сельское поселение, ст. Ольгинская
2	Площадь объекта +/- величина погрешности определения площади (Р+/- Дельта Р)	77178 ± 97 кв.м
3	Иные характеристики объекта	Публичный сервитут устанавливается в целях эксплуатации объекта электросетевого хозяйства ВЛ-10 кВ ВЛ-113 ПС АС-1 7,3КМ (согласно п.1 ст. 39.37 «Земельного кодекса Российской Федерации» от 25.10.2001 г. №136-ФЗ (далее – ЗК РФ); Срок установления публичного сервитута - сорок девять лет (согласно п.1 ст. 39.45 ЗК РФ).

Раздел 2

Сведения о местоположении границ объекта							
1. Система координат <u>МСК-61, зона 2</u>							
2. Сведения о характерных точках границ объекта							
Обозначение характерных точек границ	Координаты, м		Метод определения координат характерной точки	Средняя квадратическая погрешность положения характерной точки (M _r), м	Описание обозначения точки на местности (при наличии)		
	X	Y				1	2
1	415929.00	2220591.43	Метод спутниковых геодезических измерений (определений)	0.10	–		
2	415951.59	2220589.12		0.10	–		
3	415975.89	2220586.08		0.10	–		
4	415945.82	2220491.46		0.10	–		
5	415945.68	2220490.99		0.10	–		
6	415945.36	2220489.15		0.10	–		
7	415945.36	2220487.29		0.10	–		
8	415945.68	2220485.45		0.10	–		
9	415946.32	2220483.70		0.10	–		
10	415947.26	2220482.08		0.10	–		
11	415948.45	2220480.65		0.10	–		
12	415949.88	2220479.46		0.10	–		
13	415951.50	2220478.52		0.10	–		
14	415953.25	2220477.88		0.10	–		
15	415955.09	2220477.56		0.10	–		
16	415956.95	2220477.56		0.10	–		
17	415958.79	2220477.88		0.10	–		
18	415960.54	2220478.52		0.10	–		
19	415962.16	2220479.46		0.10	–		
20	415963.59	2220480.65		0.10	–		
21	415964.78	2220482.08		0.10	–		
22	415965.72	2220483.70		0.10	–		
23	415966.19	2220484.99		0.10	–		
24	416000.18	2220591.86		0.10	–		
25	416000.32	2220592.33		0.10	–		
26	416000.64	2220594.17		0.10	–		
27	416000.64	2220596.03		0.10	–		
28	416000.32	2220597.87		0.10	–		
29	415999.68	2220599.62		0.10	–		
30	415998.74	2220601.24		0.10	–		
31	415997.55	2220602.67		0.10	–		
32	415996.12	2220603.86		0.10	–		
33	415994.50	2220604.80		0.10	–		
34	415992.75	2220605.44		0.10	–		
35	415991.30	2220605.69		0.10	–		
36	415954.13	2220610.37		0.10	–		
37	415953.89	2220610.38		0.10	–		
38	415938.86	2220611.93		0.10	–		
39	415933.27	2220660.61		0.10	–		
40	415928.02	2220713.05		0.10	–		
41	415927.71	2220714.75		0.10	–		
42	415927.07	2220716.50		0.10	–		
43	415926.13	2220718.12		0.10	–		
44	415925.91	2220718.39		0.10	–		
45	415922.89	2220722.45		0.10	–		
46	415919.84	2220780.44		0.10	–		
47	415912.81	2220900.68		0.10	–		

48	415910.01	2220955.15		0.10	-
49	415972.23	2220958.49		0.10	-
50	416013.28	2220960.99		0.10	-
51	416013.56	2220961.01		0.10	-
52	416015.40	2220961.33		0.10	-
53	416017.15	2220961.97		0.10	-
54	416018.77	2220962.91		0.10	-
55	416020.20	2220964.10		0.10	-
56	416021.39	2220965.53		0,10	-
57	416022.33	2220967.15		0,10	-
58	416022.97	2220968.90		0,10	-
59	416023.29	2220970.74		0,10	-
60	416023.29	2220972.58		0,10	-
61	416020.26	2221008.04		0,10	-
62	416015.82	2221059.68		0,10	-
63	416011.68	2221105.55		0,10	-
64	416080.84	2221142.31		0,10	-
65	416081.96	2221143.00		0,10	-
66	416083.39	2221144.19		0,10	-
67	416114.10	2221175.03		0,10	-
68	416115.29	2221176.45		0,10	-
69	416116.22	2221178.06		0,10	-
70	416116.86	2221179.81		0,10	-
71	416116.91	2221180.12		0,10	-
72	416126.46	2221220.30		0,10	-
73	416126.71	2221221.84		0,10	-
74	416126.71	2221223.70		0,10	-
75	416126.39	2221225.54		0,10	-
76	416126.28	2221225.83		0,10	-
77	416118.30	2221252.60		0,10	-
78	416118.24	2221252.71		0,10	-
79	416111.20	2221275.41		0,10	-
80	416109.03	2221295.73		0,10	-
81	416114.06	2221332.62		0,10	-
82	416114.12	2221333.14		0,10	-
83	416114.12	2221335.00		0,10	-
84	416113.80	2221336.84		0,10	-
85	416113.16	2221338.59		0,10	-
86	416112.22	2221340.21		0,10	-
87	416111.03	2221341.64		0,10	-
88	416110.67	2221341.94		0,10	-
89	416061.11	2221387.36		0,10	-
90	416010.91	2221433.17		0,10	-
91	415971.57	2221469.46		0,10	-
92	416010.93	2221506.84		0,10	-
93	416064.15	2221556.82		0,10	-
94	416111.68	2221600.08		0,10	-
95	416114.02	2221601.57		0,10	-
96	416159.08	2221550.13		0,10	-
97	416159.56	2221549.61		0,10	-
98	416160.99	2221548.42		0,10	-
99	416162.61	2221547.48		0,10	-
100	416164.36	2221546.84		0,10	-
101	416166.20	2221546.52		0,10	-
102	416168.06	2221546.52		0,10	-
103	416169.90	2221546.84		0,10	-
104	416171.65	2221547.48		0,10	-
105	416173.27	2221548.42		0,10	-
106	416174.70	2221549.61		0,10	-
107	416175.89	2221551.04		0,10	-

108	416176.83	2221552.66		0,10	-
109	416177.47	2221554.41		0,10	-
110	416177.79	2221556.25		0,10	-
111	416177.79	2221558.11		0,10	-
112	416177.47	2221559.95		0,10	-
113	416176.83	2221561.70		0,10	-
114	416175.89	2221563.32		0,10	-
115	416175.15	2221564.21		0,10	-
116	416086.58	2221665.63		0,10	-
117	416038.72	2221721.34		0,10	-
118	416010.39	2221754.24		0,10	-
119	415973.15	2221797.24		0,10	-
120	415994.14	2221829.03		0,10	-
121	415994.91	2221830.41		0,10	-
122	415995.55	2221832.16		0,10	-
123	415995.87	2221834.00		0,10	-
124	415995.87	2221835.86		0,10	-
125	415995.55	2221837.70		0,10	-
126	415994.91	2221839.45		0,10	-
127	415993.97	2221841.07		0,10	-
128	415992.78	2221842.50		0,10	-
129	415991.35	2221843.69		0,10	-
130	415989.73	2221844.63		0,10	-
131	415987.98	2221845.27		0,10	-
132	415986.14	2221845.59		0,10	-
133	415984.28	2221845.59		0,10	-
134	415982.44	2221845.27		0,10	-
135	415980.69	2221844.63		0,10	-
136	415979.07	2221843.69		0,10	-
137	415977.64	2221842.50		0,10	-
138	415976.45	2221841.07		0,10	-
139	415976.30	2221840.81		0,10	-
140	415950.82	2221802.27		0,10	-
141	415950.05	2221800.89		0,10	-
142	415949.41	2221799.14		0,10	-
143	415949.09	2221797.30		0,10	-
144	415949.09	2221795.44		0,10	-
145	415949.41	2221793.60		0,10	-
146	415950.05	2221791.85		0,10	-
147	415950.99	2221790.23		0,10	-
148	415951.69	2221789.39		0,10	-
149	415994.18	2221740.27		0,10	-
150	416070.37	2221651.66		0,10	-
151	416099.78	2221617.88		0,10	-
152	416099.42	2221617.65		0,10	-
153	416099.02	2221617.38		0,10	-
154	416097.98	2221616.51		0,10	-
155	416049.69	2221572.59		0,10	-
156	416049.58	2221572.46		0,10	-
157	415996.26	2221522.42		0,10	-
158	415948.54	2221477.11		0,10	-
159	415948.34	2221476.92		0,10	-
160	415947.15	2221475.49		0,10	-
161	415946.21	2221473.87		0,10	-
162	415945.57	2221472.12		0,10	-
163	415945.25	2221470.28		0,10	-
164	415945.25	2221468.42		0,10	-
165	415945.57	2221466.58		0,10	-
166	415946.21	2221464.83		0,10	-
167	415947.15	2221463.21		0,10	-

168	415948.34	2221461.78	0,10	-
169	415948.68	2221461.51	0,10	-
170	415996.43	2221417.42	0,10	-
171	416092.10	2221329.96	0,10	-
172	416087.65	2221297.34	0,10	-
173	416087.59	2221296.82	0,10	-
174	416087.59	2221294.96	0,10	-
175	416087.63	2221294.76	0,10	-
176	416090.03	2221272.09	0,10	-
177	416090.33	2221270.46	0,10	-
178	416090.48	2221270.06	0,10	-
179	416097.82	2221246.41	0,10	-
180	416104.98	2221222.45	0,10	-
181	416096.81	2221187.99	0,10	-
182	416069.38	2221160.45	0,10	-
183	415995.36	2221121.11	0,10	-
184	415994.24	2221120.42	0,10	-
185	415992.81	2221119.23	0,10	-
186	415991.62	2221117.80	0,10	-
187	415990.68	2221116.18	0,10	-
188	415990.04	2221114.43	0,10	-
189	415989.72	2221112.59	0,10	-
190	415989.72	2221110.73	0,10	-
191	415994.50	2221057.82	0,10	-
192	416001.04	2220981.68	0,10	-
193	415971.05	2220979.86	0,10	-
194	415940.84	2220978.25	0,10	-
195	415898.20	2220975.94	0,10	-
196	415897.85	2220975.92	0,10	-
197	415896.01	2220975.60	0,10	-
198	415894.26	2220974.96	0,10	-
199	415892.64	2220974.02	0,10	-
200	415891.21	2220972.83	0,10	-
201	415890.02	2220971.40	0,10	-
202	415889.08	2220969.78	0,10	-
203	415888.44	2220968.03	0,10	-
204	415888.12	2220966.19	0,10	-
205	415888.12	2220964.71	0,10	-
206	415891.44	2220899.54	0,10	-
207	415898.47	2220779.29	0,10	-
208	415901.15	2220728.35	0,10	-
209	415856.39	2220724.25	0,10	-
210	415800.79	2220718.97	0,10	-
211	415682.17	2220708.19	0,10	-
212	415623.02	2220702.82	0,10	-
213	415508.00	2220692.25	0,10	-
214	415469.32	2220688.47	0,10	-
215	415464.59	2220740.08	0,10	-
216	415460.47	2220784.71	0,10	-
217	415498.72	2220788.68	0,10	-
218	415595.39	2220797.16	0,10	-
219	415597.23	2220797.48	0,10	-
220	415598.98	2220798.12	0,10	-
221	415600.60	2220799.06	0,10	-
222	415602.03	2220800.25	0,10	-
223	415603.22	2220801.68	0,10	-
224	415604.16	2220803.30	0,10	-
225	415604.80	2220805.05	0,10	-
226	415605.12	2220806.89	0,10	-
227	415605.12	2220808.75	0,10	-

228	415604.80	2220810.59		0,10	-
229	415604.16	2220812.34		0,10	-
230	415603.38	2220813.69		0,10	-
231	415603.82	2220814.88		0,10	-
232	415604.14	2220816.72		0,10	-
233	415604.14	2220818.58		0,10	-
234	415603.82	2220820.42		0,10	-
235	415603.18	2220822.17		0,10	-
236	415602.24	2220823.79		0,10	-
237	415601.05	2220825.22		0,10	-
238	415599.62	2220826.41		0,10	-
239	415598.00	2220827.35		0,10	-
240	415596.25	2220827.99		0,10	-
241	415594.41	2220828.31		0,10	-
242	415592.56	2220828.31		0,10	-
243	415543.48	2220824.07		0,10	-
244	415496.37	2220819.71		0,10	-
245	415457.62	2220816.03		0,10	-
246	415454.04	2220851.35		0,10	-
247	415450.00	2220894.56		0,10	-
248	415456.35	2220899.73		0,10	-
249	415465.24	2220906.52		0,10	-
250	415494.64	2220909.24		0,10	-
251	415526.06	2220912.03		0,10	-
252	415556.51	2220914.92		0,10	-
253	415586.34	2220917.85		0,10	-
254	415614.46	2220920.49		0,10	-
255	415679.51	2220926.97		0,10	-
256	415711.95	2220930.04		0,10	-
257	415742.72	2220932.97		0,10	-
258	415744.48	2220933.28		0,10	-
259	415746.23	2220933.92		0,10	-
260	415747.85	2220934.86		0,10	-
261	415749.28	2220936.05		0,10	-
262	415750.47	2220937.48		0,10	-
263	415751.41	2220939.10		0,10	-
264	415752.05	2220940.85		0,10	-
265	415752.37	2220942.69		0,10	-
266	415752.37	2220944.55		0,10	-
267	415752.05	2220946.39		0,10	-
268	415751.41	2220948.14		0,10	-
269	415750.47	2220949.76		0,10	-
270	415749.28	2220951.19		0,10	-
271	415747.85	2220952.38		0,10	-
272	415746.23	2220953.32		0,10	-
273	415744.48	2220953.96		0,10	-
274	415742.64	2220954.28		0,10	-
275	415740.78	2220954.28		0,10	-
276	415677.47	2220948.27		0,10	-
277	415641.31	2220944.72		0,10	-
278	415612.42	2220941.79		0,10	-
279	415584.32	2220939.15		0,10	-
280	415524.13	2220933.35		0,10	-
281	415492.72	2220930.56		0,10	-
282	415460.20	2220927.54		0,10	-
283	415458.42	2220927.23		0,10	-
284	415456.67	2220926.59		0,10	-
285	415455.05	2220925.65		0,10	-
286	415454.71	2220925.37		0,10	-
287	415447.79	2220920.12		0,10	-

288	415446.29	2220937.87		0,10	-
289	415446.27	2220938.01		0,10	-
290	415441.52	2220986.79		0,10	-
291	415488.03	2221029.86		0,10	-
292	415575.77	2221111.42		0,10	-
293	415619.13	2221151.86		0,10	-
294	415655.09	2221185.12		0,10	-
295	415655.16	2221185.22		0,10	-
296	415677.92	2221206.74		0,10	-
297	415678.61	2221205.55		0,10	-
298	415679.80	2221204.12		0,10	-
299	415681.23	2221202.93		0,10	-
300	415682.85	2221201.99		0,10	-
301	415684.60	2221201.35		0,10	-
302	415686.44	2221201.03		0,10	-
303	415688.30	2221201.03		0,10	-
304	415690.14	2221201.35		0,10	-
305	415691.89	2221201.99		0,10	-
306	415693.51	2221202.93		0,10	-
307	415694.94	2221204.12		0,10	-
308	415696.13	2221205.55		0,10	-
309	415697.07	2221207.17		0,10	-
310	415697.71	2221208.92		0,10	-
311	415698.03	2221210.76		0,10	-
312	415698.03	2221212.62		0,10	-
313	415697.71	2221214.46		0,10	-
314	415697.07	2221216.21		0,10	-
315	415690.96	2221229.20		0,10	-
316	415690.04	2221230.79		0,10	-
317	415688.85	2221232.22		0,10	-
318	415687.42	2221233.41		0,10	-
319	415685.80	2221234.35		0,10	-
320	415684.05	2221234.99		0,10	-
321	415682.21	2221235.31		0,10	-
322	415680.35	2221235.31		0,10	-
323	415678.51	2221234.99		0,10	-
324	415676.76	2221234.35		0,10	-
325	415675.14	2221233.41		0,10	-
326	415673.94	2221232.40		0,10	-
327	415640.51	2221200.79		0,10	-
328	415604.58	2221167.55		0,10	-
329	415423.08	2220998.88		0,10	-
330	415422.78	2220998.60		0,10	-
331	415421.59	2220997.17		0,10	-
332	415420.65	2220995.55		0,10	-
333	415420.01	2220993.80		0,10	-
334	415419.69	2220991.96		0,10	-
335	415419.69	2220990.10		0,10	-
336	415419.71	2220989.99		0,10	-
337	415424.97	2220936.00		0,10	-
338	415428.16	2220898.35		0,10	-
339	415432.74	2220849.32		0,10	-
340	415437.40	2220803.29		0,10	-
341	415437.71	2220801.60		0,10	-
342	415438.35	2220799.85		0,10	-
343	415439.08	2220798.60		0,10	-
344	415438.50	2220797.03		0,10	-
345	415438.18	2220795.19		0,10	-
346	415438.18	2220793.33		0,10	-
347	415448.99	2220675.80		0,10	-

348	415449.31	2220674.01		0,10	-
349	415449.95	2220672.26		0,10	-
350	415450.89	2220670.64		0,10	-
351	415452.08	2220669.21		0,10	-
352	415453.51	2220668.02		0,10	-
353	415455.13	2220667.08		0,10	-
354	415456.88	2220666.44		0,10	-
355	415458.72	2220666.12		0,10	-
356	415460.58	2220666.12		0,10	-
357	415460.69	2220666.14		0,10	-
358	415509.99	2220670.94		0,10	-
359	415567.86	2220676.25		0,10	-
360	415744.26	2220692.27		0,10	-
361	415802.77	2220697.67		0,10	-
362	415907.08	2220707.40		0,10	-
363	415911.98	2220658.40		0,10	-
364	415912.02	2220658.25		0,10	-
365	415917.30	2220612.12		0,10	-
366	415872.47	2220609.27		0,10	-
367	415872.33	2220609.25		0,10	-
368	415828.56	2220605.90		0,10	-
369	415828.45	2220605.89		0,10	-
370	415826.61	2220605.57		0,10	-
371	415824.86	2220604.93		0,10	-
372	415823.24	2220603.99		0,10	-
373	415821.81	2220602.80		0,10	-
374	415820.62	2220601.37		0,10	-
375	415819.68	2220599.75		0,10	-
376	415819.04	2220598.00		0,10	-
377	415818.72	2220596.16		0,10	-
378	415818.72	2220594.30		0,10	-
379	415818.83	2220593.70		0,10	-
380	415819.29	2220590.25		0,10	-
381	415819.54	2220589.01		0,10	-
382	415820.18	2220587.26		0,10	-
383	415821.12	2220585.64		0,10	-
384	415822.31	2220584.21		0,10	-
385	415823.74	2220583.02		0,10	-
386	415825.36	2220582.08		0,10	-
387	415827.11	2220581.44		0,10	-
388	415828.95	2220581.12		0,10	-
389	415830.81	2220581.12		0,10	-
390	415832.65	2220581.44		0,10	-
391	415834.40	2220582.08		0,10	-
392	415836.02	2220583.02		0,10	-
393	415837.45	2220584.21		0,10	-
394	415838.26	2220585.18		0,10	-
395	415873.90	2220587.92		0,10	-
1	415929.00	2220591.43		0,10	-

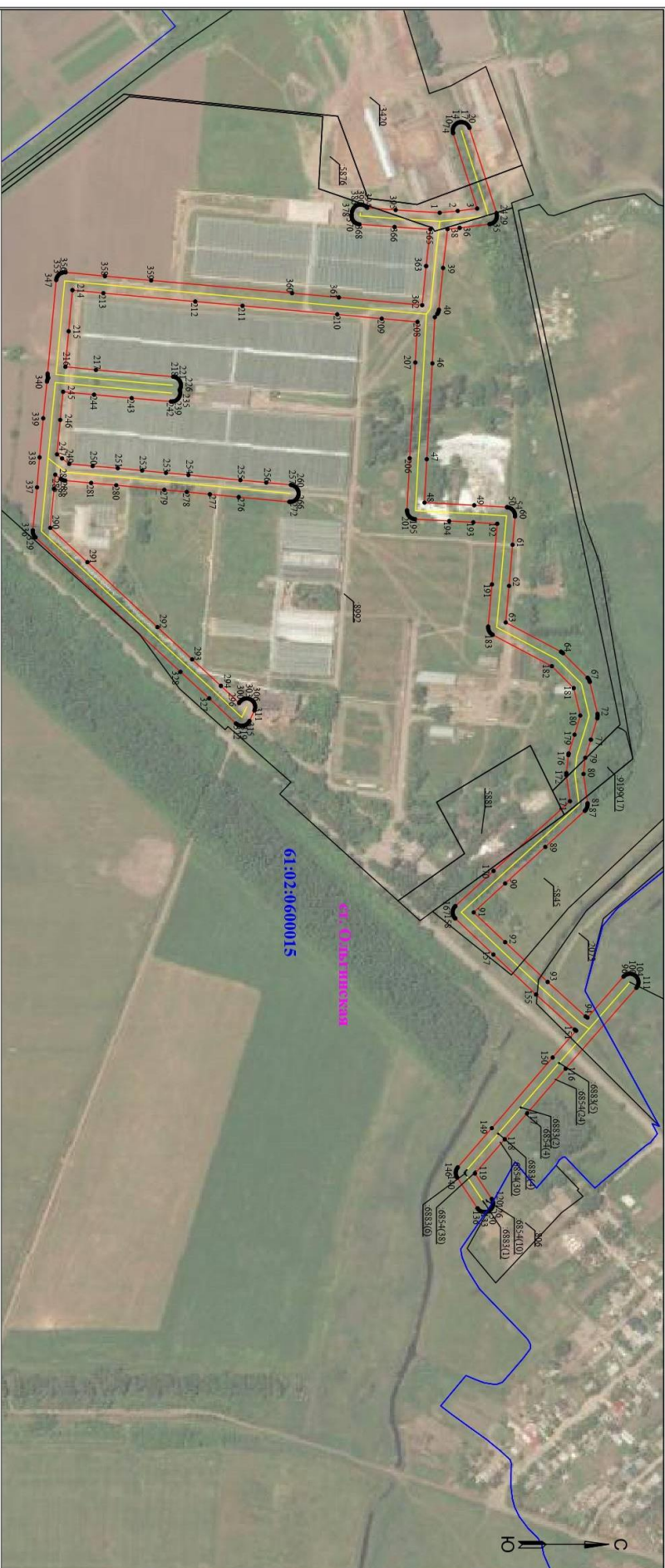
3. Сведения о характерных точках части (частей) границы объекта

Обозначение характерных точек части границы	Координаты, м		Метод определения координат характерной точки	Средняя квадратическая погрешность положения характерной точки (M _p), м	Описание обозначения точки на местности (при наличии)
	X	Y			
1	2	3	4	5	6
-	-	-	-	-	-

**Схема расположения Границ публичного сервитута
для эксплуатации объекта
В-Д-10 кв.В-Д-113 ПС АС-1 7,ЗКМ**

(наименование объекта)

План Границ объекта



Используемые условные знаки и обозначения:

Масштаб 1:5000

- 1 - обозначение характерной точки границы устанавливаемой зоны публичного сервитута
- Границы земельных участков, попадающих в зону публичного сервитута
- Граница кадастрового квартала
- 61:02:0600015** - номер кадастрового квартала
- Граница устанавливаемой зоны публичного сервитута
- ось линии
- :5880 - кадастровый номер ЗУ
- ст. Олынгески - наименование субъекта, населенного пункта