

## ОПИСАНИЕ МЕСТОПОЛОЖЕНИЯ ГРАНИЦ

**Публичный сервитут Комплект оборудования ТП 10/0,4 кВ; КТПн 10/0,4 кВ 160 кВА; дисп. № 742, КТП688-160КВТ от ВЛ-103, Комплект оборудования ТП 10 кВ; КТПМ-100-10/0,4; дисп.№734 от ВЛ 10 кВ №103, КТП689-100КВТ от ВЛ-103, КТП690-250 КВТ от ВЛ-103, КТП625-160КВТ от ВЛ-103, КТП707-250КВТ ОТ ВЛ-103, КТП721-63КВТ ОТ ВЛ-103, КТП678-100КВТ от ВЛ-103**

(наименование объекта, местоположение границ которого описано (далее - объект))

### Раздел 1

#### Сведения об объекте

№ п/п	Характеристики объекта	Описание характеристик
1	2	3
1.	Местоположение объекта	Комплект оборудования ТП 10/0,4 кВ; КТПн 10/0,4 кВ 160 кВА; дисп. № 742, КТП688-160КВТ от ВЛ-103, Комплект оборудования ТП 10 кВ; КТПМ-100-10/0,4; дисп.№734 от ВЛ 10 кВ №103, КТП689-100КВТ от ВЛ-103, КТП690-250 КВТ от ВЛ-103, КТП625-160КВТ от ВЛ-103, КТП707-250КВТ ОТ ВЛ-103 Ростовская область, район Аксайский хутор Островского; КТП721-63КВТ ОТ ВЛ-103, КТП678-100КВТ от ВЛ-103 Ростовская область, район Аксайский
2.	Площадь объекта +/- величина погрешности определения площади (Р +/- Дельта Р)	4323 +/- 23 м <sup>2</sup>
3.	Иные характеристики объекта	Публичный сервитут. В целях размещения объекта электросетевого хозяйства, его неотъемлемых технологических частей - Комплект оборудования ТП 10/0,4 кВ; КТПн 10/0,4 кВ 160 кВА; дисп. № 742, КТП688-160КВТ от ВЛ-103, Комплект оборудования ТП 10 кВ; КТПМ-100-10/0,4; дисп.№734 от ВЛ 10 кВ №103, КТП689-100КВТ от ВЛ-103, КТП690-250 КВТ от ВЛ-103, КТП625-160КВТ от ВЛ-103, КТП707-250КВТ ОТ ВЛ-103, КТП721-63КВТ ОТ ВЛ-103, КТП678-100КВТ от ВЛ-103. Срок публичного сервитута 49 лет. Владелец публичного сервитута публичное акционерное общество «Россети Юг» ИНН 6164266561, ОГРН1076164009096, почтовый адрес: 344002, г.Ростов-на-Дону, ул.Большая Садовая, д.49, адрес электронной почты office@rosseti-yug.ru

## Раздел 2

### Сведения о местоположении границ объекта

1. Система координат МСК-61, зона 2

2. Сведения о характерных точках границ объекта

Обозначение характерных точек границ	Координаты, м		Метод определения координат характерной точки	Средняя квадратическая погрешность положения характерной точки (Mt), м	Описание обозначения точки на местности (при наличии)
	X	Y			
1	2	3	4	5	6
1	408647.17	2219837.20	Метод спутниковых геодезических измерений	0.1	-
2	408642.34	2219814.21	Метод спутниковых геодезических измерений	0.1	-
3	408665.74	2219809.30	Метод спутниковых геодезических измерений	0.1	-
4	408670.57	2219832.29	Метод спутниковых геодезических измерений	0.1	-
1	408647.17	2219837.20	Метод спутниковых геодезических измерений	0.1	-
5	408950.57	2220827.95	Метод спутниковых геодезических измерений	0.1	-
6	408949.49	2220805.97	Метод спутниковых геодезических измерений	0.1	-
7	408927.08	2220807.07	Метод спутниковых геодезических измерений	0.1	-
8	408928.16	2220829.05	Метод спутниковых геодезических измерений	0.1	-
5	408950.57	2220827.95	Метод спутниковых геодезических измерений	0.1	-
9	409025.67	2219877.72	Метод спутниковых геодезических измерений	0.1	-

## 2. Сведения о характерных точках границ объекта

Обозначение характерных точек границ	Координаты, м		Метод определения координат характерной точки	Средняя квадратическая погрешность положения характерной точки (Mt), м	Описание обозначения точки на местности (при наличии)
	X	Y			
1	2	3	4	5	6
10	409004.42	2219877.13	Метод спутниковых геодезических измерений	0.1	-
11	409003.84	2219898.18	Метод спутниковых геодезических измерений	0.1	-
12	409025.08	2219898.78	Метод спутниковых геодезических измерений	0.1	-
9	409025.67	2219877.72	Метод спутниковых геодезических измерений	0.1	-
13	409225.37	2220435.63	Метод спутниковых геодезических измерений	0.1	-
14	409203.68	2220434.61	Метод спутниковых геодезических измерений	0.1	-
15	409202.70	2220455.60	Метод спутниковых геодезических измерений	0.1	-
16	409224.38	2220456.62	Метод спутниковых геодезических измерений	0.1	-
13	409225.37	2220435.63	Метод спутниковых геодезических измерений	0.1	-
17	409281.15	2220297.51	Метод спутниковых геодезических измерений	0.1	-
18	409276.93	2220275.89	Метод спутниковых геодезических измерений	0.1	-
19	409255.26	2220280.13	Метод спутниковых геодезических измерений	0.1	-
20	409259.49	2220301.74	Метод спутниковых геодезических измерений	0.1	-

## 2. Сведения о характерных точках границ объекта

Обозначение характерных точек границ	Координаты, м		Метод определения координат характерной точки	Средняя квадратическая погрешность положения характерной точки (Mt), м	Описание обозначения точки на местности (при наличии)
	X	Y			
1	2	3	4	5	6
17	409281.15	2220297.51	Метод спутниковых геодезических измерений	0.1	-
21	409362.33	2220654.66	Метод спутниковых геодезических измерений	0.1	-
22	409339.86	2220653.03	Метод спутниковых геодезических измерений	0.1	-
23	409338.26	2220675.12	Метод спутниковых геодезических измерений	0.1	-
24	409360.73	2220676.75	Метод спутниковых геодезических измерений	0.1	-
21	409362.33	2220654.66	Метод спутниковых геодезических измерений	0.1	-
25	409376.07	2220880.43	Метод спутниковых геодезических измерений	0.1	-
26	409354.58	2220877.06	Метод спутниковых геодезических измерений	0.1	-
27	409351.22	2220898.52	Метод спутниковых геодезических измерений	0.1	-
28	409372.70	2220901.89	Метод спутниковых геодезических измерений	0.1	-
25	409376.07	2220880.43	Метод спутниковых геодезических измерений	0.1	-
29	412693.92	2221358.90	Метод спутниковых геодезических измерений	0.1	-
30	412682.48	2221340.80	Метод спутниковых геодезических измерений	0.1	-

2. Сведения о характерных точках границ объекта					
Обозначение характерных точек границ	Координаты, м		Метод определения координат характерной точки	Средняя квадратическая погрешность положения характерной точки (Mt), м	Описание обозначения точки на местности (при наличии)
	X	Y			
1	2	3	4	5	6
31	412664.59	2221352.11	Метод спутниковых геодезических измерений	0.1	-
32	412676.03	2221370.21	Метод спутниковых геодезических измерений	0.1	-
29	412693.92	2221358.90	Метод спутниковых геодезических измерений	0.1	-
33	415150.00	2221974.70	Метод спутниковых геодезических измерений	0.1	-
34	415146.64	2221953.74	Метод спутниковых геодезических измерений	0.1	-
35	415125.55	2221957.12	Метод спутниковых геодезических измерений	0.1	-
36	415128.91	2221978.08	Метод спутниковых геодезических измерений	0.1	-
33	415150.00	2221974.70	Метод спутниковых геодезических измерений	0.1	-
3. Сведения о характерных точках части (частей) границы объекта					
Обозначение характерных точек части границы	Координаты, м		Метод определения координат характерной точки	Средняя квадратическая погрешность положения характерной точки (Mt), м	Описание обозначения точки на местности (при наличии)
	X	Y			
1	2	3	4	5	6
-	-	-	-	-	-

### Раздел 3

#### Сведения о местоположении измененных (уточненных) границ объекта

1. Система координат -

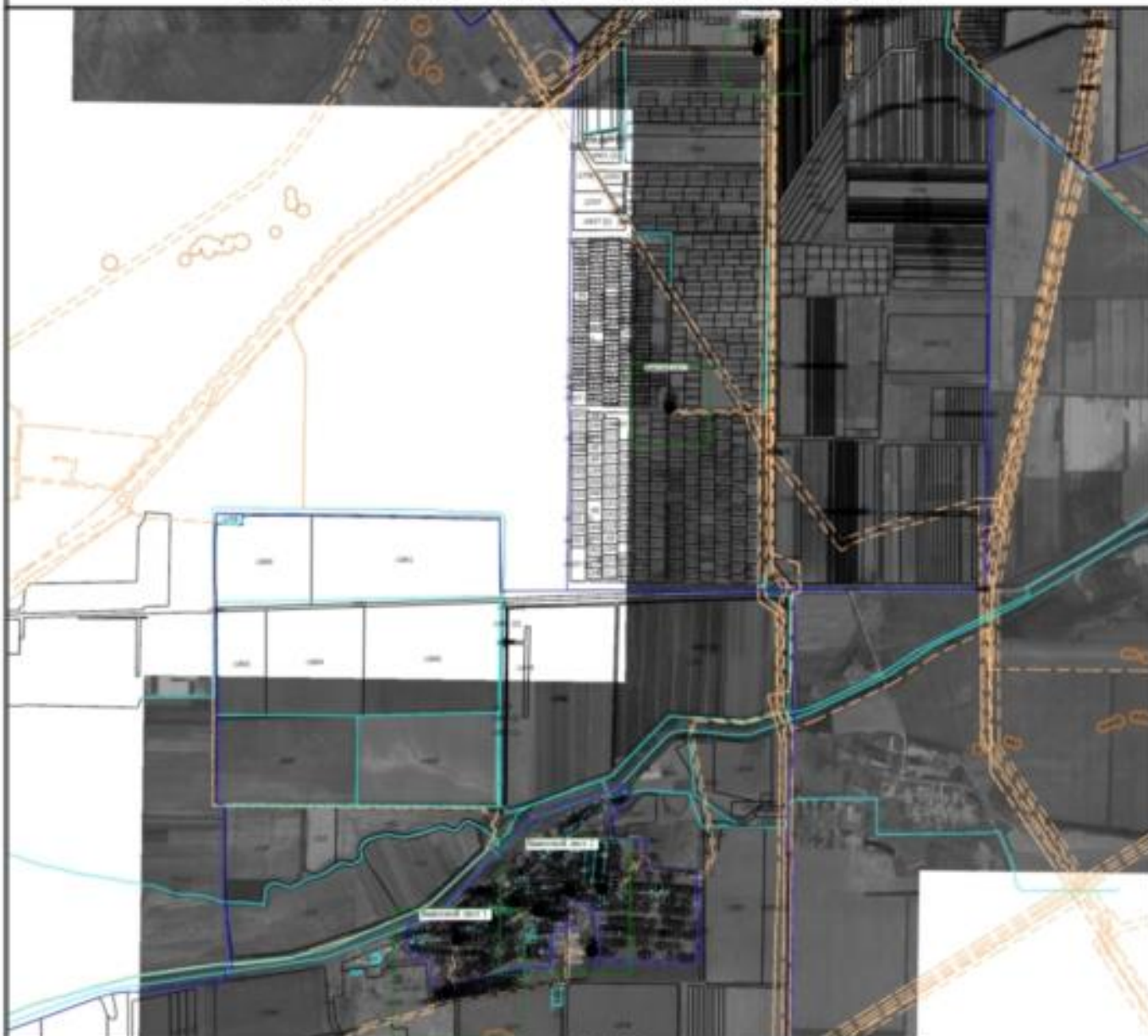
2. Сведения о характерных точках границ объекта

Обозначение характерных точек границ	Существующие координаты, м		Измененные (уточненные) координаты, м		Метод определения координат характерной точки	Средняя квадратическая погрешность положения характерной точки (Mt), м	Описание обозначения точки на местности (при наличии)
	X	Y	X	Y			
1	2	3	4	5	6	7	8
-	-	-	-	-	-	-	

3. Сведения о характерных точках части (частей) границы объекта

Обозначение характерных точек части границы	Существующие координаты, м		Измененные (уточненные) координаты, м		Метод определения координат характерной точки	Средняя квадратическая погрешность положения характерной точки (Mt), м	Описание обозначения точки на местности (при наличии)
	X	Y	X	Y			
1	2	3	4	5	6	7	8
-	-	-	-	-	-	-	

## Схема расположения границ публичного сервитута



Масштаб 1:44000

### Условные обозначения

- - Характерная точка границы, сведения о которой позволяют однозначно определить ее положение на местности
- 1 - Обозначение новой характерной точки
- - Граница публичного сервитута

# Схема расположения границ публичного сервитута

Выносной лист 1



Масштаб 1:5000

## Условные обозначения

- - Характерная точка границы, сведения о которой позволяют однозначно определить ее положение на местности
- 1 - Обозначение новой характерной точки
- (solid red) - Граница публичного сервитута
- :2 - Кадастровый номер объекта недвижимости
- (dashed orange) - Существующая часть границы, имеющаяся в ЕГРН сведения о которой достаточны для определения ее местоположения
- (solid cyan) - Граница объекта капитального строительства
- (dashed orange) - Граница зоны с особыми условиями
- (solid blue) - Граница кадастрового квартала
- 61:02:0050201 - Номер кадастрового квартала



# Схема расположения границ публичного сервитута

Выносной лист 2



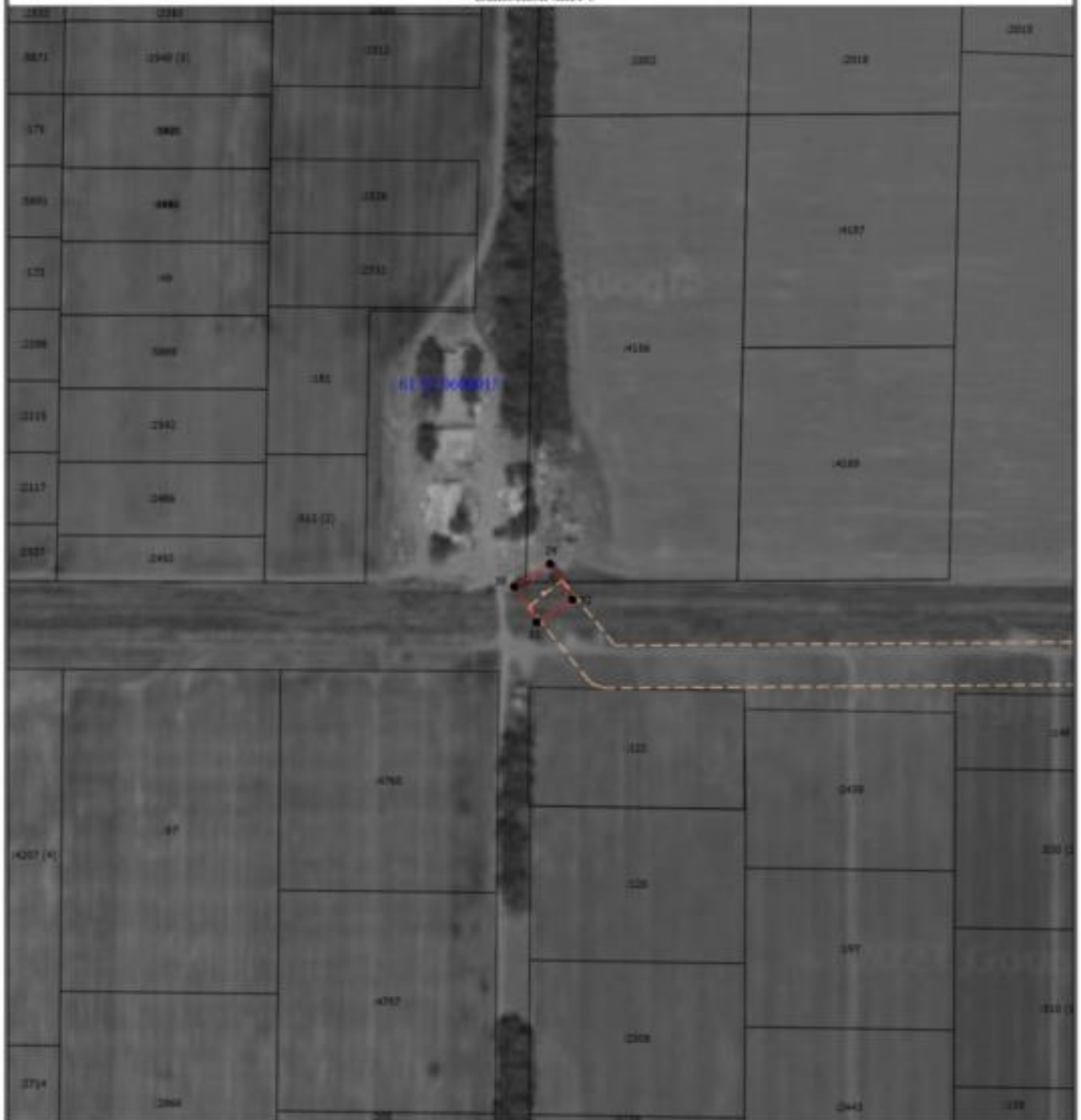
Масштаб 1:5000

## Условные обозначения

- - Характерная точка границы, сведения о которой позволяют однозначно определить ее положение на местности
- 1 - Обозначение новой характерной точки
- :2 - Кадастровый номер объекта недвижимости
- (red line) - Граница публичного сервитута
- (grey line) - Существующая часть границы, имеющиеся в ЕГРН сведения о которой достаточны для определения ее местоположения
- (cyan line) - Граница объекта капитального строительства
- (yellow dashed line) - Граница зоны с особыми условиями
- (blue line) - Граница кадастрового квартала
- 61:02:0050201 - Номер кадастрового квартала

# Схема расположения границ публичного сервитута

Выпускной лист 3



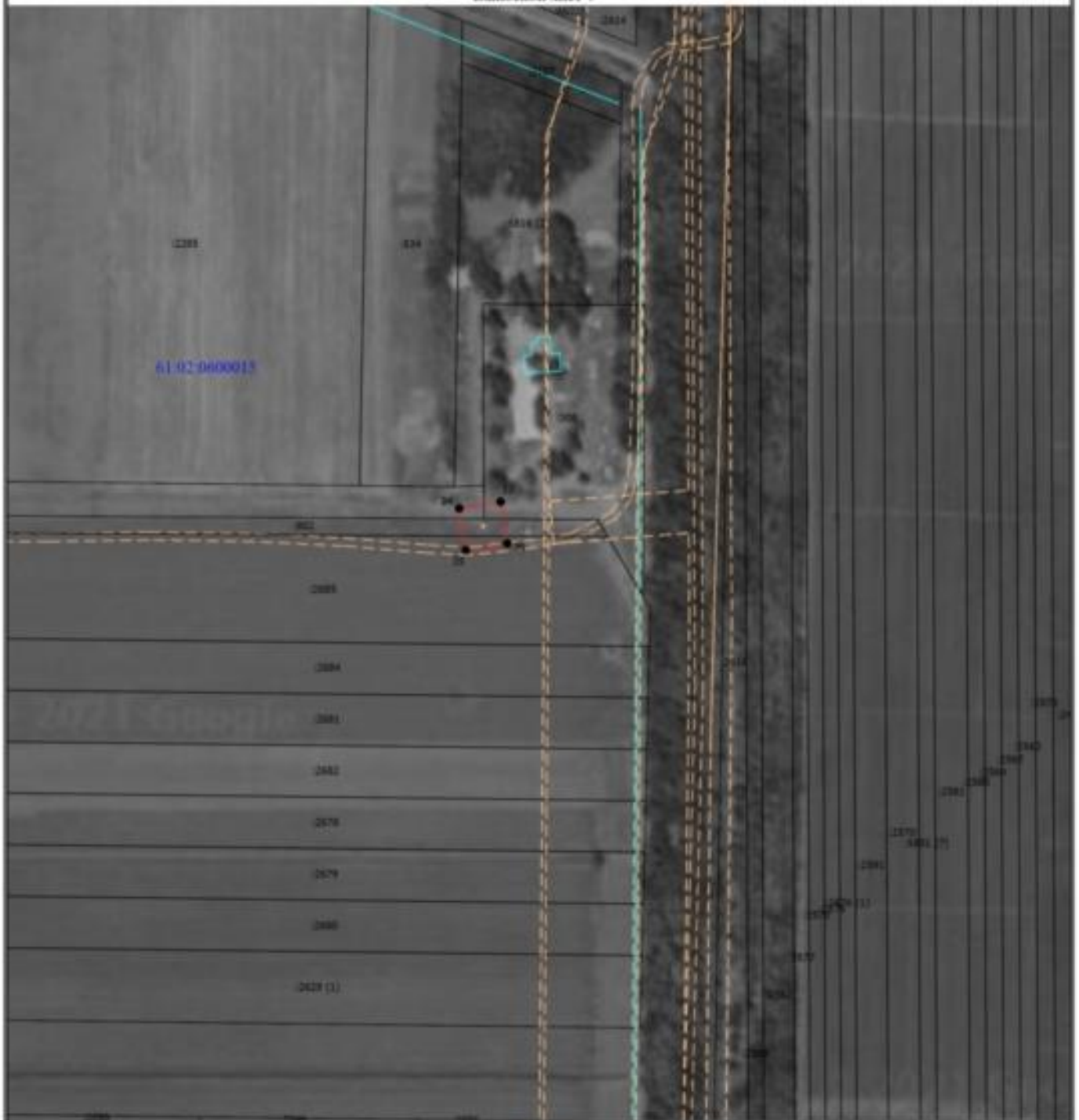
Масштаб 1:3000

## Условные обозначения

- - Характерная точка границы, сведения о которой позволяют однозначно определить ее положение на местности
- 1 - Обозначение новой характерной точки
- :2 - Кадастровый номер объекта недвижимости
- (red dashed) - Граница публичного сервитута
- (black solid) - Существующая часть границы, имеющиеся в ЕГРН сведения о которой достаточны для определения ее местоположения
- (cyan solid) - Граница объекта капитального строительства
- (yellow dashed) - Граница зоны с особыми условиями
- (blue solid) - Граница кадастрового квартала
- 61:02:0600015 - Номер кадастрового квартала

# Схема расположения границ публичного сервитута

Выносной лист 4



Масштаб 1:3000

## Условные обозначения

- - Характерная точка границы, сведения о которой позволяют однозначно определить ее положение на местности
- 1 - Обозначение новой характерной точки
- :2 - Кадастровый номер объекта недвижимости
- (red) - Граница публичного сервитута
- (black) - Существующая часть границы, имеющиеся в ЕГРН сведения о которой достаточны для определения ее местоположения
- (cyan) - Граница объекта капитального строительства
- (blue) - Граница сооружения
- - - (orange) - Граница зоны с особыми условиями
- (blue) - Граница кадастрового квартала
- 61:02:0600015 - Номер кадастрового квартала